



# PLAN FILIERE LOIRE 2030

## DONNEES CLES 2024

# Plan de filière Val de Loire 2030

## Pourquoi un plan filière ?

Répondre aux enjeux de notre filière sur 4 axes :

- La création de valeur
- L'environnement
- Le sociétal
- Le social

Structurer notre stratégie de filière

**Coordonner nos actions** ODG / Fédérations / Interprofession

avec les parties prenantes : CRA, IFV, INAO, ...

Dialoguer avec **clarté** et **valoriser collectivement nos progrès**

# PLAN FILIÈRE VINS DE LOIRE 2030

## DATES CLÉS DES TRAVAUX DE FILIÈRE



# Plan de filière viticole Val de Loire 2030

## UN OBJECTIF

- 1** | **L'objectif de création de valeur**  
À tous les maillons de la chaîne, condition de la réussite de la filière viticole.  
Connaître et augmenter la valeur créée par la filière et ses entreprises.

## 3 ENGAGEMENTS ISSUS DES EGA

- 2** | **Engagement environnemental**  
Préparer la filière et nos territoires au changement climatique, à la transition écologique, et aux attentes exprimées par la société.
- 3** | **Engagement social**  
Favoriser un environnement de travail préservant davantage la santé et la sécurité des travailleurs, salariés ou employeurs à la vigne et dans les caves.  
Rendre la filière et ses emplois plus attractifs.
- 4** | **Engagement sanitaire**  
La principale mesure repose sur l'amplification de notre travail de sensibilisation et d'éducation à une consommation sans risque pour la santé.

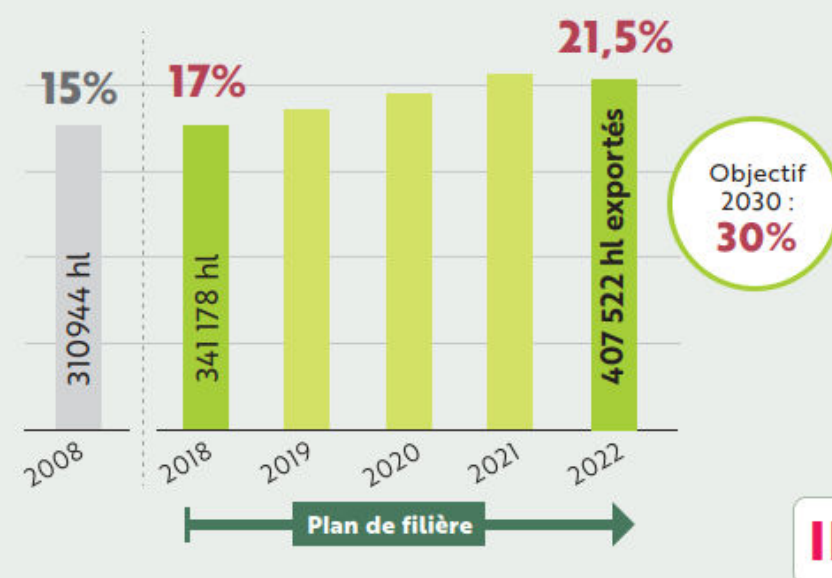


# La création de valeur : une priorité

**OBJECTIF** Développer l'export : +1 point en volume et valeur chaque année d'ici 2030 (en proportion au sein des sorties de chais) pour atteindre 30% des sorties de chais à l'export en 2030.

**INDICATEUR** % des volumes exportés des vins de Loire (périmètre InterLoire)  
(% des sorties de chais exportées AOP + IGP)

2018	2022	OBJECTIF 2030
<b>17%</b> 341 178 HL (VOLUMES)	<b>21,5%</b> 407 522 HL (VOLUMES)	<b>30%</b> 530 000 HL (VOLUMES)

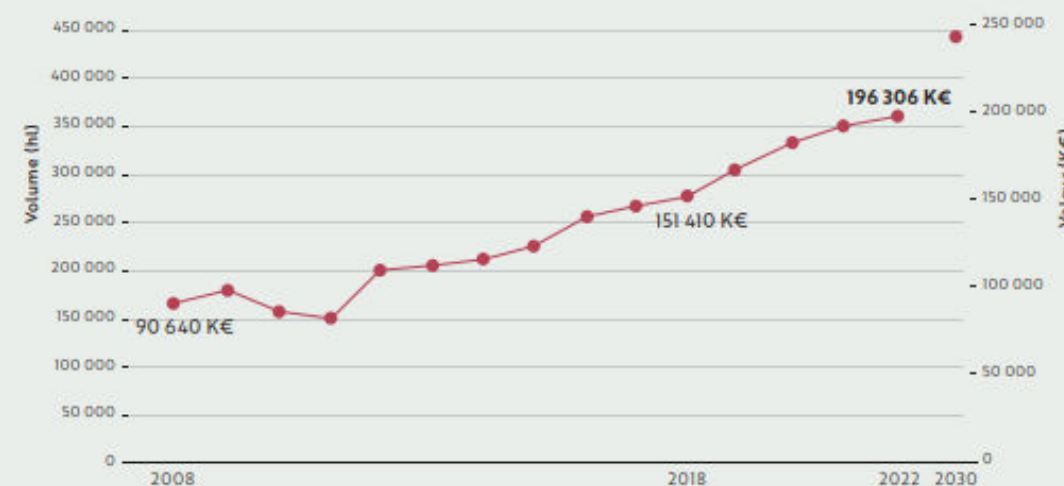


IR

**OBJECTIF** Développer l'export : +1 point en volume et valeur chaque année d'ici 2030 (en proportion au sein des sorties de chais) pour atteindre 30% des sorties de chais à l'export en 2030.

**INDICATEUR** Valeurs à l'export des vins de Loire (périmètre InterLoire)

2018	2022	OBJECTIF 2030
<b>151 410</b> K€	<b>196 306</b> K€	<b>245 000</b> K€



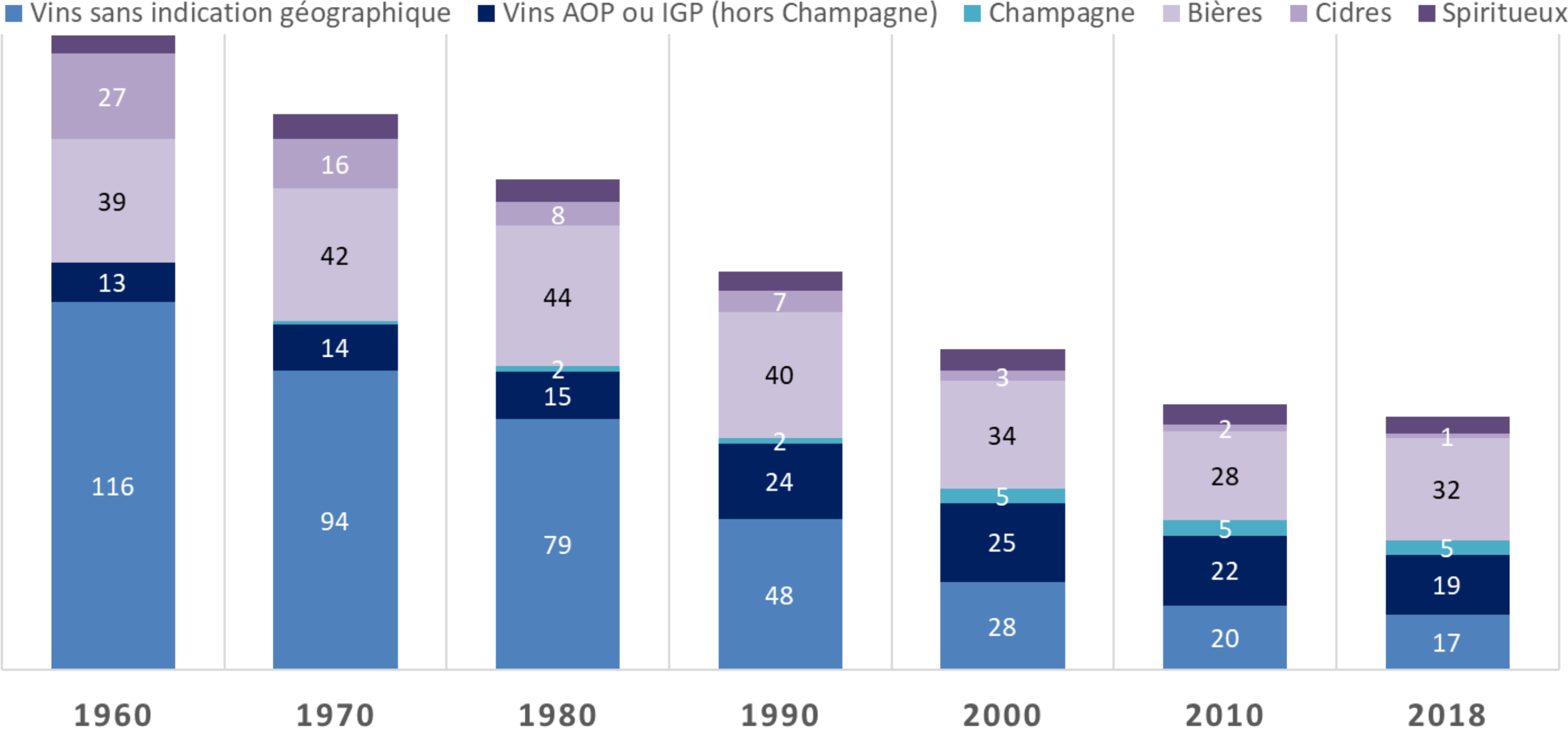
IR

## 2 facteurs clés de réussite à l'Export :

- l'agilité : saisir les opportunités commerciales et savoir adapter ses produits de façon proactive
- la connaissance / l'analyse des marchés

# Pourquoi l'Export ? : un priorité face à la baisse structurelle de la consommation du vin en France.

**BOISSONS ALCOOLISÉES : CONSOMMATION DES FRANÇAIS  
(EN LITRES PAR PERSONNE ET PAR AN)**

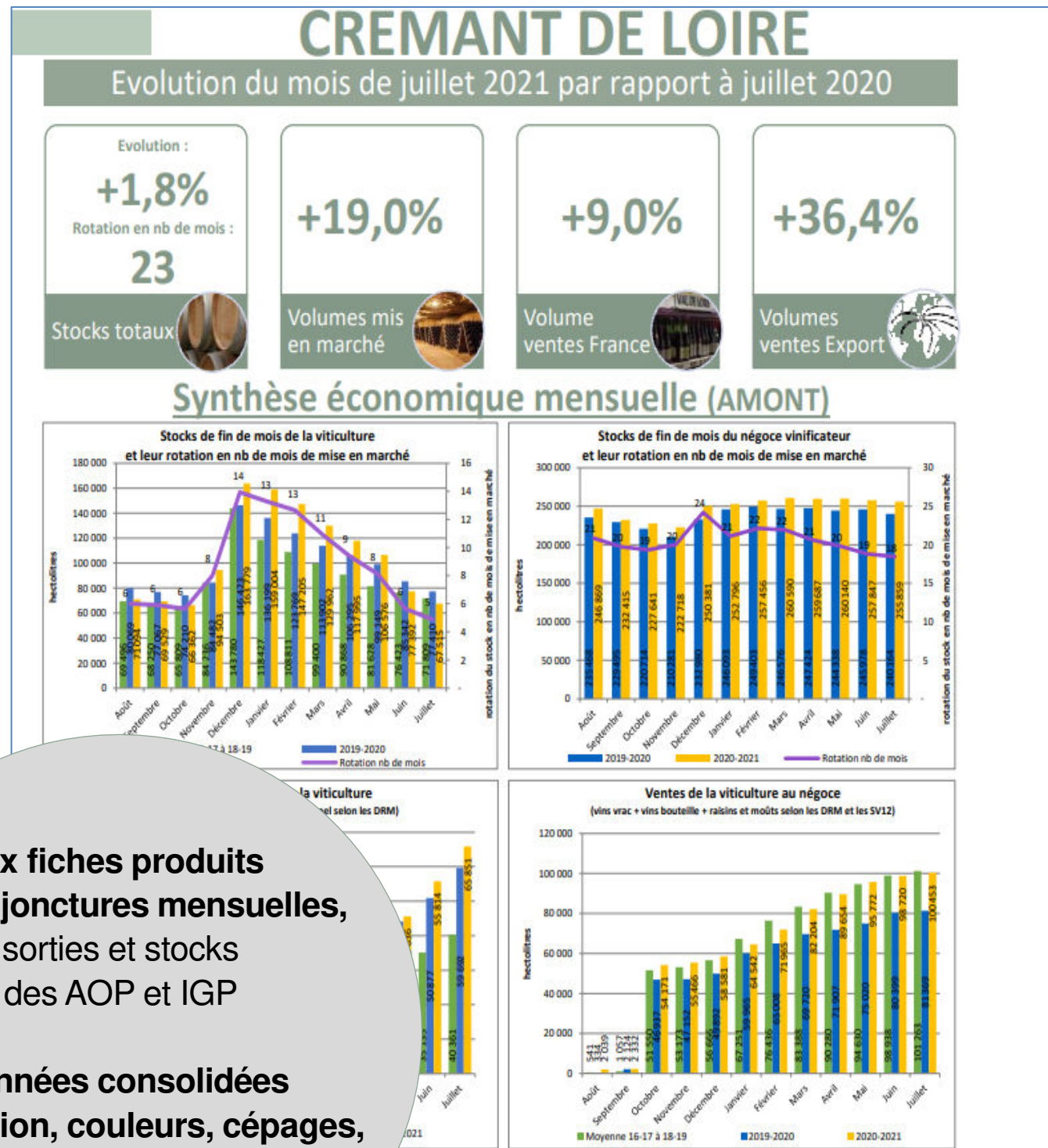




# La création de valeur : une priorité

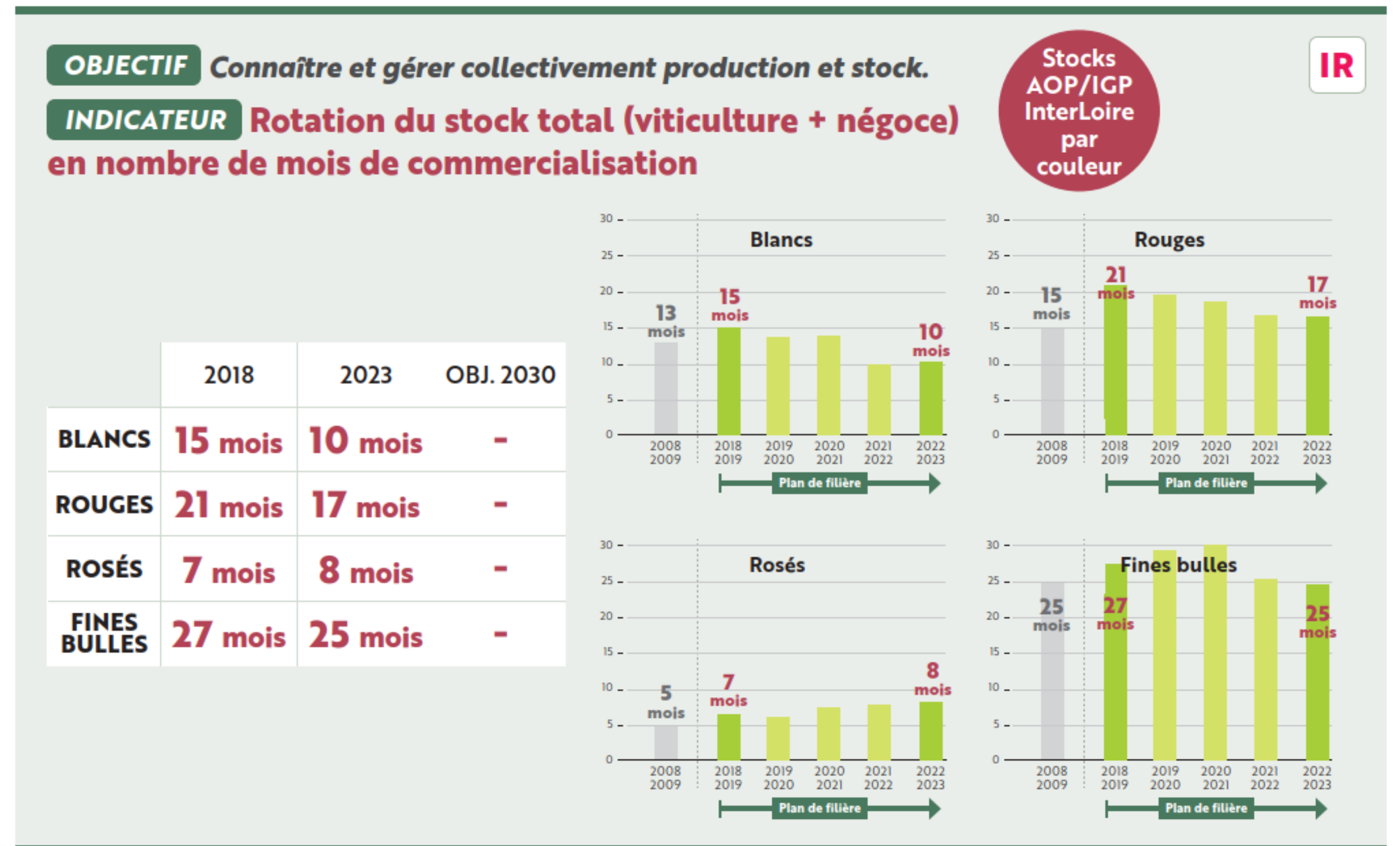
**Objectif : connaître et augmenter la valeur créée par la filière / gérer collectivement production et stocks**

A l'échelle collective et des entreprises : un observatoire économique des produits et des marchés / des outils de régulation



Ex fiches produits et conjonctures mensuelles, sorties et stocks des AOP et IGP

données consolidées (par région, couleurs, cépages, circuits de distribution...)



# Plan de filière viticole Val de Loire 2030

## UN OBJECTIF

- 1** | **L'objectif de création de valeur**  
À tous les maillons de la chaîne, condition de la réussite de la filière viticole.  
Connaître et augmenter la valeur créée par la filière et ses entreprises.

## 3 ENGAGEMENTS ISSUS DES EGA

- 2** | **Engagement environnemental**  
Préparer la filière et nos territoires au changement climatique, à la transition écologique, et aux attentes exprimées par la société.
- 3** | **Engagement social**  
Favoriser un environnement de travail préservant davantage la santé et la sécurité des travailleurs, salariés ou employeurs à la vigne et dans les caves.  
Rendre la filière et ses emplois plus attractifs.
- 4** | **Engagement sanitaire**  
La principale mesure repose sur l'amplification de notre travail de sensibilisation et d'éducation à une consommation sans risque pour la santé.

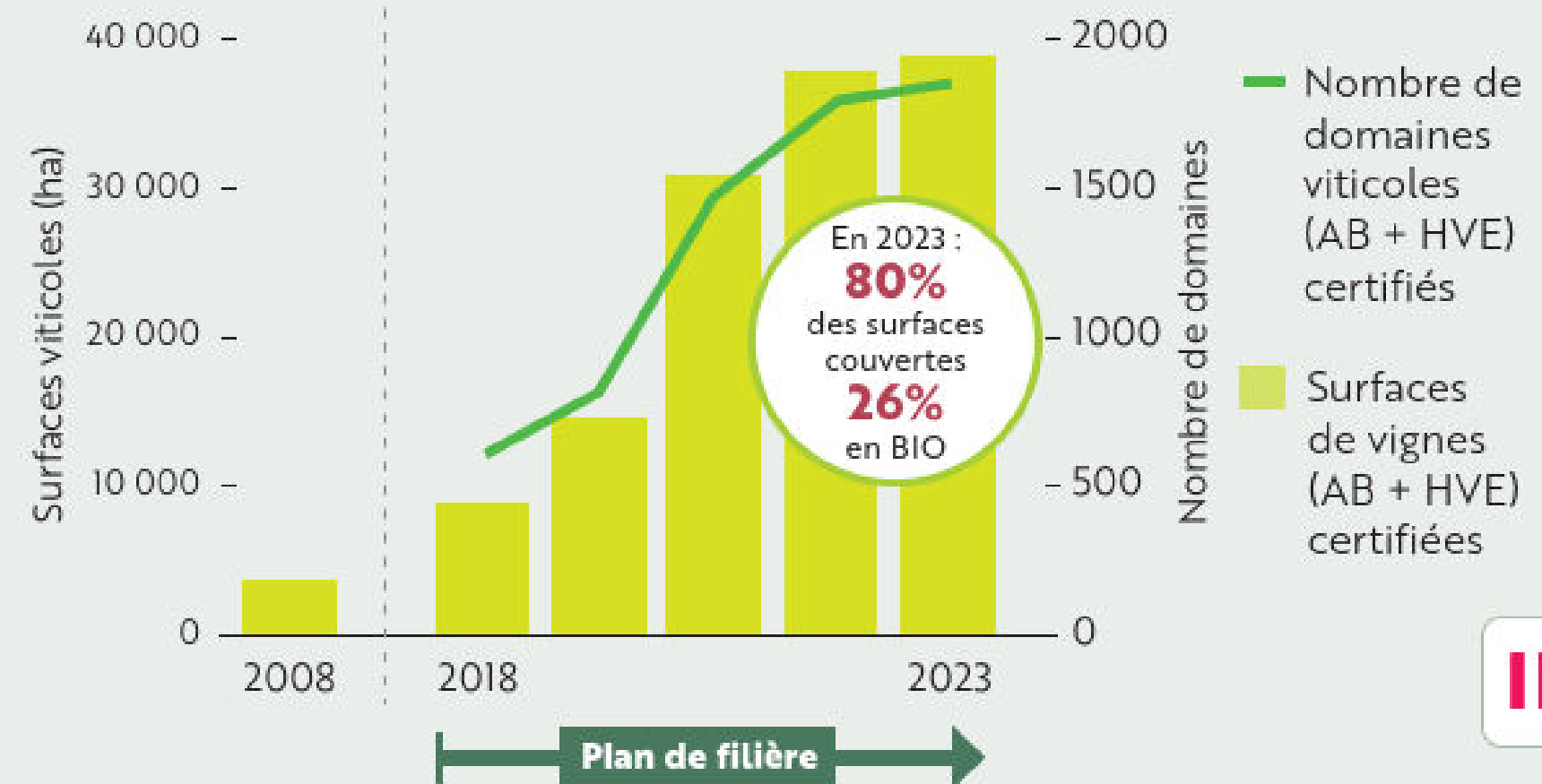


# Engagement environnemental

**OBJECTIF** 100% des exploitations engagées en agriculture biologique (AB) ou sous certification environnementale

**INDICATEUR** Dynamique d'engagement (AB et HVE)

2018	2023	OBJ. 2030
<b>30% DOMAINES</b>	<b>70% DOMAINES</b>	<b>100% DOMAINES</b>
<b>32% SURFACES (17% EN BIO)</b>	<b>80% SURFACES (26% EN BIO)</b>	<b>100% SURFACES</b>



IR

# Engagement environnemental

## Stratégie d'adaptation au changement climatique



**STRATÉGIE DE LA FILIÈRE VITICOLE  
FACE AU CHANGEMENT CLIMATIQUE**



### **Les 7 domaines d'actions prioritaires**

- 1 - Améliorer la connaissance des zones viticoles**
- 2 - Agir sur les conditions de production**
- 3 - Favoriser un matériel végétal adapté**
- 4 - Agir sur les pratiques œnologiques**
- 5 - Evolutions des marchés et garantie de production**
- 6 - Recherche, développement, transfert, formation**
- 7 - Contribuer à l'atténuation du changement climatique**

# Améliorer la connaissance des zones viticoles :

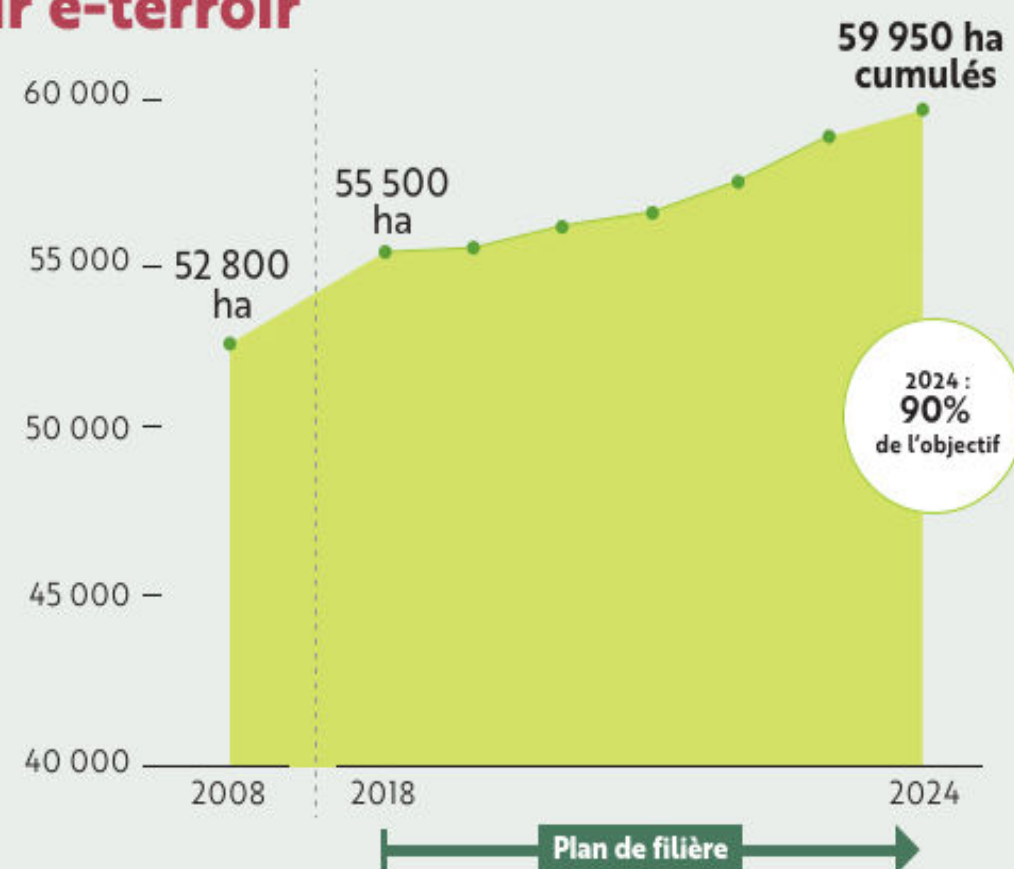
## Cartographier et caractériser 80 % de nos terroirs viticoles d'ici 2030

**2024**  
59 950 ha  
cartographiés  
soit **90%**  
de notre  
Objectif 2030

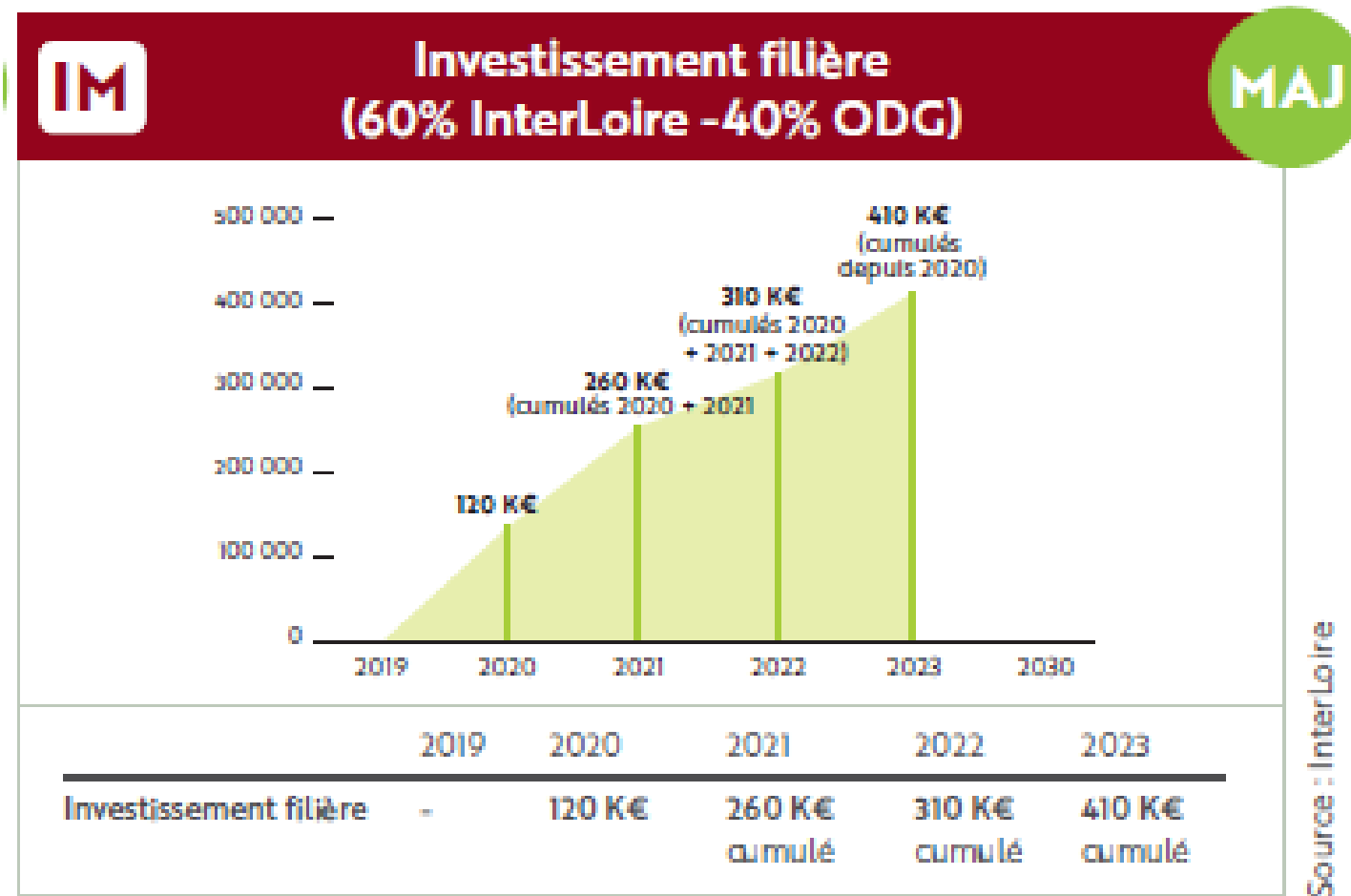
**OBJECTIF** Optimiser les terroirs - Cartographie et caractérisation des terroirs viticoles

**INDICATEUR** Surface cartographiées en ha sur e-terroir

2018	2023	OBJ. 2030
<b>55 500</b> HA	<b>58 900</b> HA	<b>66 400</b> HA



IR



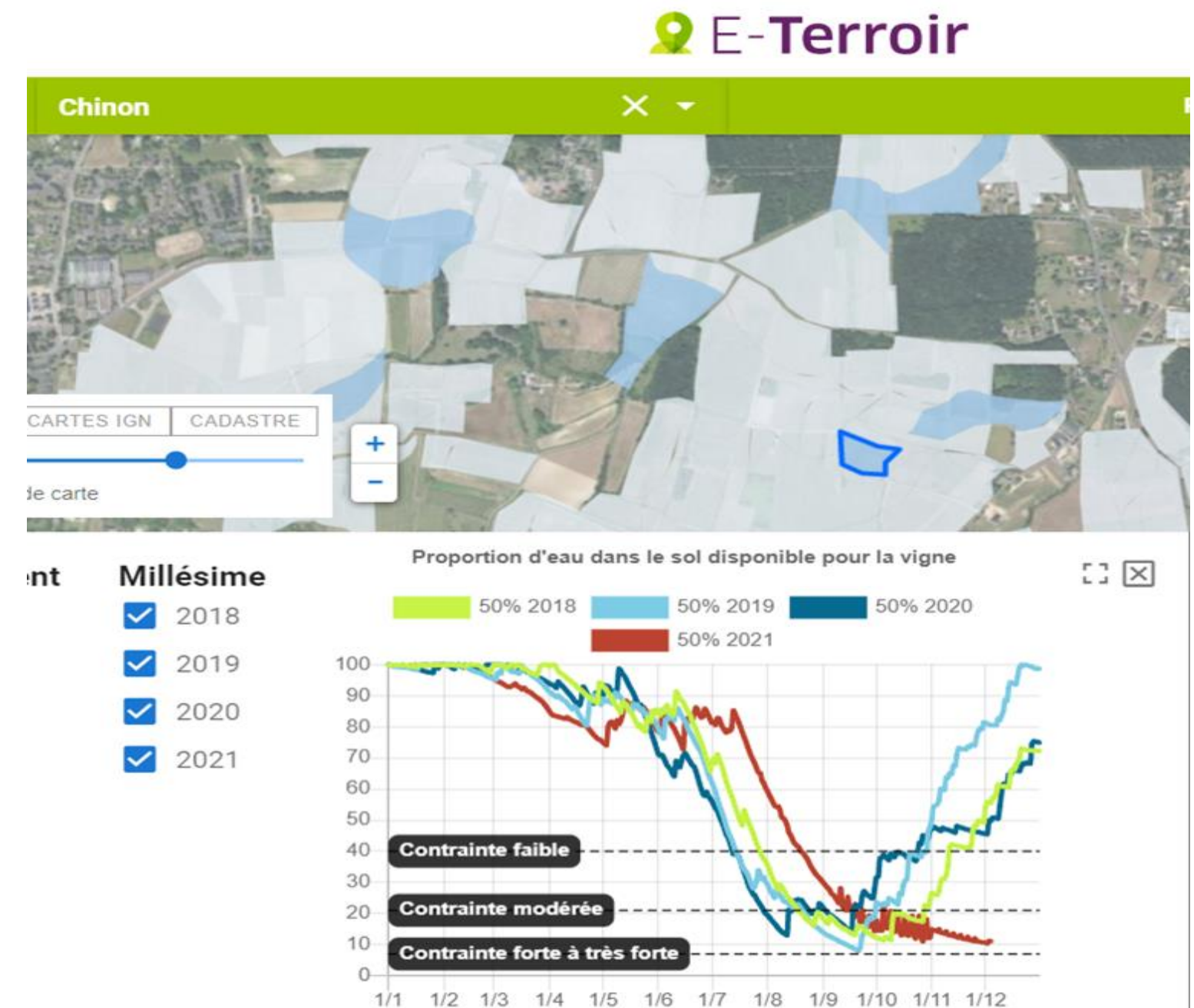
- Renforcer la connaissance à l'échelle fine (parcellaire)  
⇒ Terroirs : sol, sous-sol, profondeur, précocité conférée, vigueur conférée, aléa érosif...(échelle du lever de terrain : 1/10 000)



# Améliorer la connaissance des zones viticoles :

## Caractériser les climats et leur évolution

- Connaissance du Bilan hydrique journalier à la parcelle
- Atlas Agroclimatique du Val de Loire
- Zonage climatique des AOP à échelle fine
- Accès aux données météorologiques
- Cartographie des équipements antigel
- ...





# Plan de filière viticole Loire 2030

## UN OBJECTIF

- 1** | **L'objectif de création de valeur**  
À tous les maillons de la chaîne, condition de la réussite de la filière viticole.  
Connaître et augmenter la valeur créée par la filière et ses entreprises.

## 3 ENGAGEMENTS ISSUS DES EGA

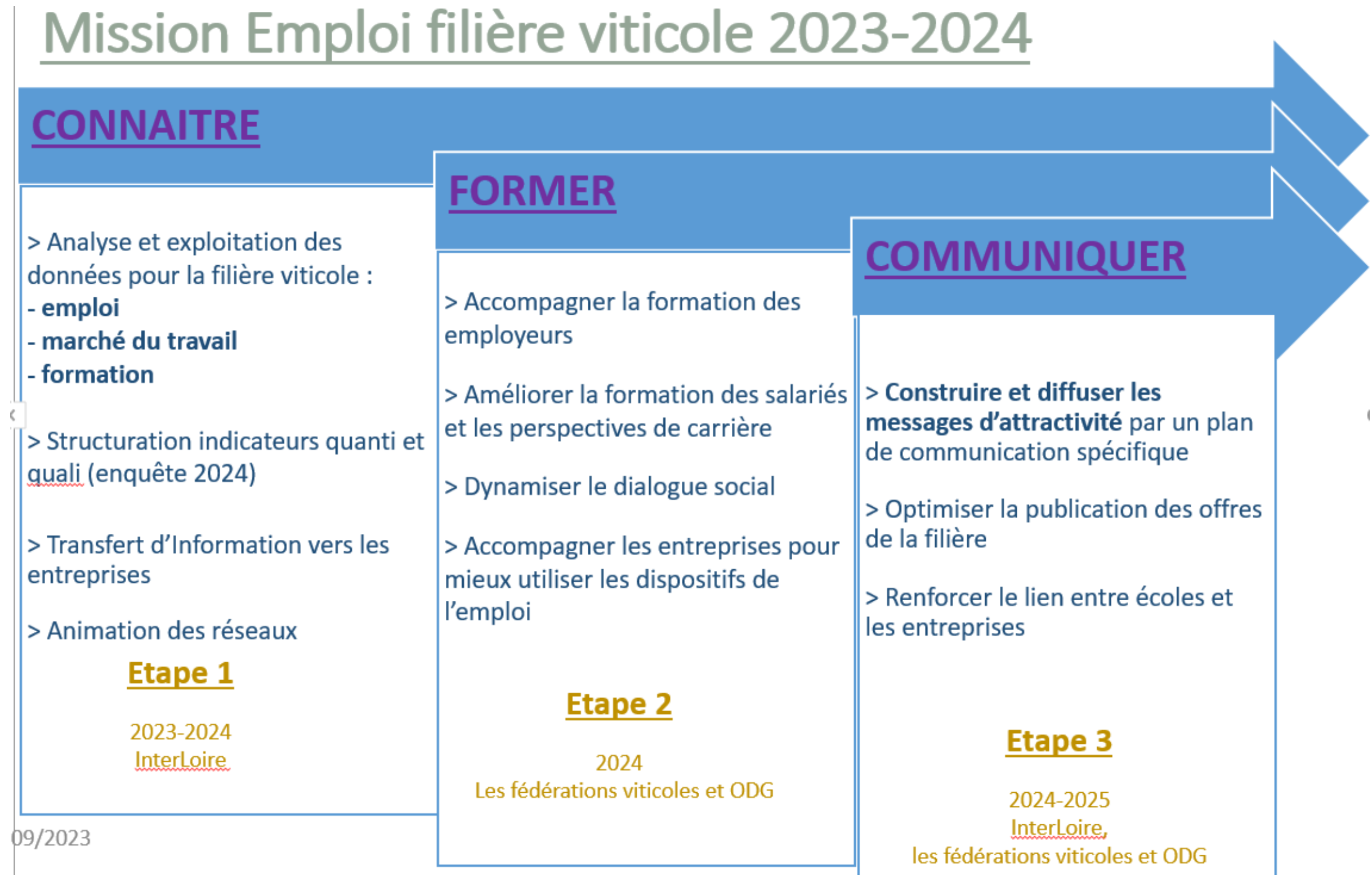
- 2** | **Engagement environnemental**  
Préparer la filière et nos territoires au changement climatique, à la transition écologique, et aux attentes exprimées par la société.
- 3** | **Engagement social**  
Favoriser un environnement de travail préservant davantage la santé et la sécurité des travailleurs, salariés ou employeurs à la vigne et dans les caves.  
Rendre la filière et ses emplois plus attractifs.
- 4** | **Engagement sanitaire**  
La principale mesure repose sur l'amplification de notre travail de sensibilisation et d'éducation à une consommation sans risque pour la santé.

L'axe social du plan « Plan Filière Loire 2030 » est une des priorités.

Une **mission « emploi »** est lancée au sein d'InterLoire à la demande de son Conseil d'Orientation Stratégique depuis octobre 2023.

Elle se décline en trois temps :

1. **Connaître la donnée**
2. **Former**
3. **Communiquer**



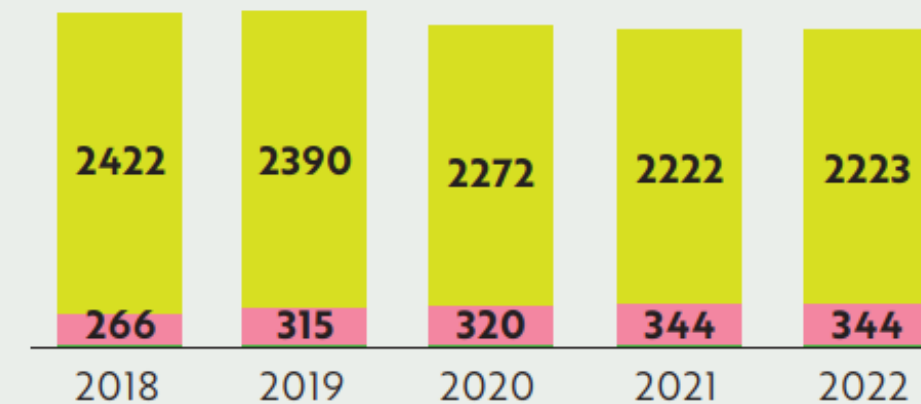
# Engagement social

**OBJECTIF** Favoriser l'attractivité de la filière

**INDICATEUR** Nombre d'entreprises et chefs d'exploitations (opérateurs InterLoire)

2022

	2018		2022	OBJ. 2030
<b>ENTREPRISES</b>	<b>2 704</b>	➔ -4,5%	<b>2 582</b>	-
<b>CHEFS D'EXPLOITATION</b>	<b>2 550</b>	➔ -7,6%	<b>2 350</b>	-



Producteurs Négociants  
+ 16 coopératives en 2018 et 15 en 2022

IM

**OBJECTIF** Promouvoir l'emploi et les métiers

**INDICATEUR** Nombre de salariés\* (périmètre InterLoire)

	2018		2022	OBJ. 2030
	<b>21 260</b>	➔ +18,6%	<b>25 220</b>	-
<b>DONT SAISONNIERS</b>	<b>8 371</b>	➔ +34,2%	<b>11 232</b>	-

\* Permanents + CDD + saisonniers

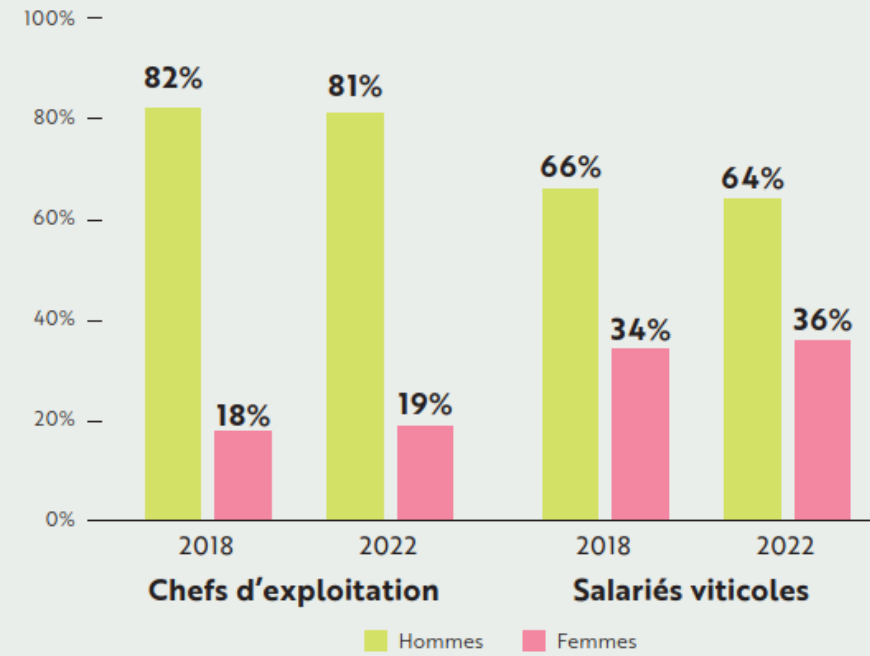


IM

**OBJECTIF** Promouvoir l'emploi et les métiers

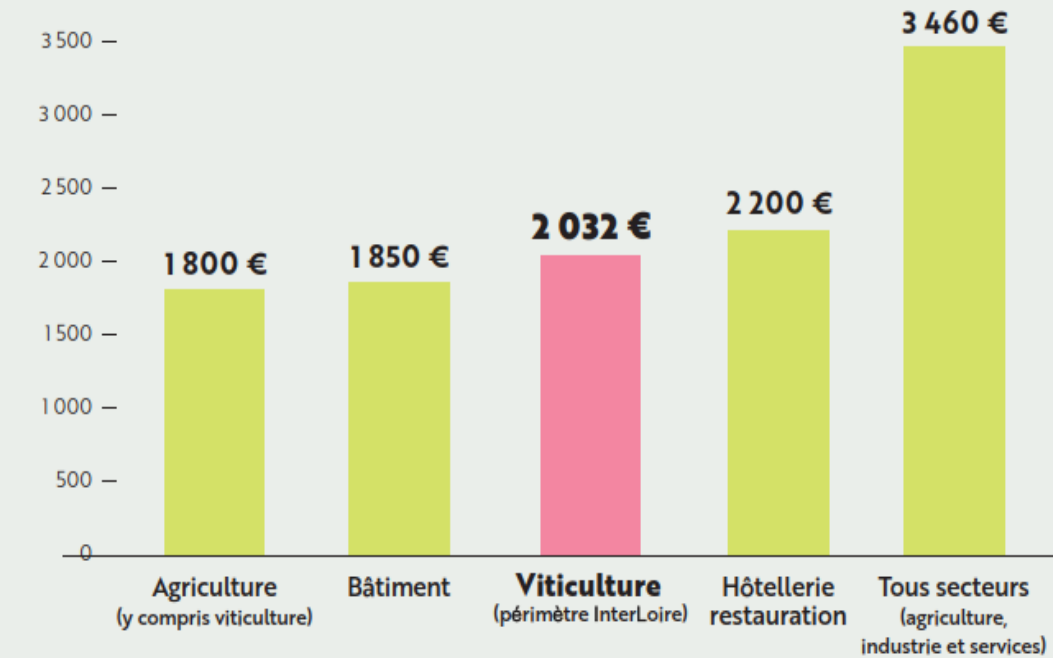
**INDICATEUR** Répartition hommes/femmes au sein des chefs d'exploitation et salariés viticoles (périmètre InterLoire)

	2018	2022	OBJ. 2030
CHEFS D'EXPLOITATION	<b>82%</b> HOMMES	<b>81%</b> HOMMES	-
	<b>18%</b> FEMMES	<b>19%</b> FEMMES	-
SALARIÉS	<b>66%</b> HOMMES	<b>64%</b> HOMMES	-
	<b>34%</b> FEMMES	<b>36%</b> FEMMES	-



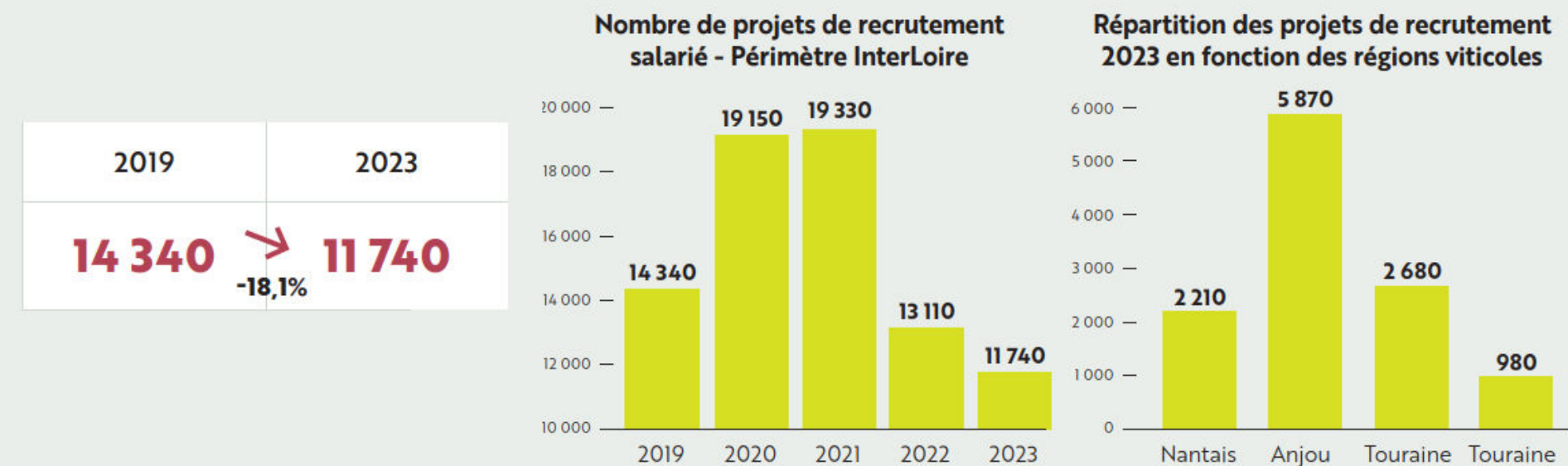
**OBJECTIF** Promouvoir l'emploi et les métiers

**INDICATEUR** Salaire moyen de la filière viticole (moyenne cadres et non cadres 2022, brut mensuel)



**OBJECTIF** Promouvoir l'emploi et les métiers

**INDICATEUR** Nombre de projets de recrutement\* salariés viticoles par France Travail (saisonniers + non saisonniers) (périmètre InterLoire)

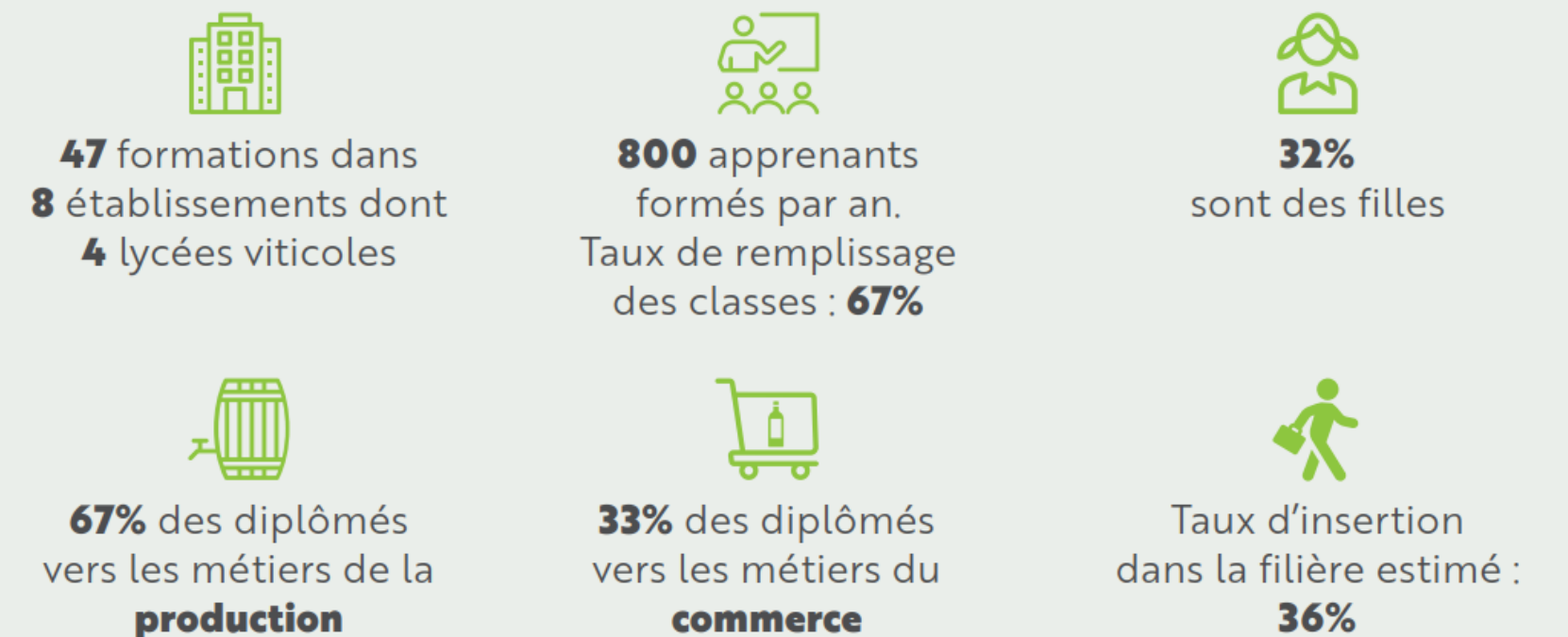


\* 96 % en emplois saisonniers



**OBJECTIF** Promouvoir l'emploi et les métiers

**INDICATEUR** Suivi des formations (périmètre InterLoire)





# Plan de filière viticole Loire 2030

## UN OBJECTIF

- 1** | **L'objectif de création de valeur**  
À tous les maillons de la chaîne, condition de la réussite de la filière viticole.  
Connaître et augmenter la valeur créée par la filière et ses entreprises.

## 3 ENGAGEMENTS ISSUS DES EGA

- 2** | **Engagement environnemental**  
Préparer la filière et nos territoires au changement climatique, à la transition écologique, et aux attentes exprimées par la société.
- 3** | **Engagement social**  
Favoriser un environnement de travail préservant davantage la santé et la sécurité des travailleurs, salariés ou employeurs à la vigne et dans les caves.  
Rendre la filière et ses emplois plus attractifs.
- 4** | **Engagement sanitaire**  
La principale mesure repose sur l'amplification de notre travail de sensibilisation et d'éducation à une consommation sans risque pour la santé.

# Engagement sanitaire/sociétal

**OBJECTIF** 100% des Caves Touristiques, 50% des caveaux engagés dans la prévention d'ici 2030

**INDICATEUR** Suivi des Caves Touristiques engagées (périmètre InterLoire)

234 caves touristiques auditées / 360 (119 caves en 2021 et 115 en 2022)



Invitation à utiliser un crachoir



Mise à disposition des guides de la consommation responsable



Affichage de la campagne Vin & Société au caveau



Mise à disposition d'un ethylo test

IR

**OBJECTIF** Amplifier le travail de sensibilisation et d'éducation à une consommation responsable

**INDICATEUR** Outils de consommation responsable pour le grand public

IM



## Guide de la consommation responsable

- **Public** : consommateurs
- **Lieux de diffusion** : caveaux, fêtes viticoles
- **Thématiques abordées** : repères d'alcoolémie au volant, repères de consommation à moindre risque, conseils et bonnes pratiques
- **Découvrir le guide dans son intégralité** : [www.vinetsociete.fr](http://www.vinetsociete.fr)

## Faire de la pédagogie autour du geste de recrachier

### MEMENTO POUR APPRENDRE À RECRACHER COMME UN PRO

- **Public** : consommateurs
- **Lieux de diffusion** : caveaux, fêtes viticoles, événements
- **Disponible sur demande en format papier**

**OBJECTIF** Amplifier le travail de sensibilisation et d'éducation à une consommation responsable

**INDICATEUR** Outils de consommation responsable pour les organisateurs de festivals viticoles / syndicats viticoles et fédérations

IM



## Éventail bienvenue dans l'univers de la dégustation

### LES 10 CLÉS D'UNE ATTITUDE RESPONSABLE

- **Public** : support pédagogique destiné à toutes les personnes qui font déguster le vin
- **Thématiques abordées** : conseils et bonnes pratiques à adopter lors de la dégustation de vin
- **Découvrir le guide dans son intégralité** : [www.vinetsociete.fr](http://www.vinetsociete.fr)



## Partenariats ethylo test

### DISPOSITIFS DE CONTRÔLE D'ALCOOLÉMIE

- **Mécanique** : Vin & Société a noué 3 partenariats permettant à ses membres et leurs adhérents d'acheter des ethylo tests à des prix préférentiels
- **Lieux de distribution** : caveaux, événements, fêtes viticoles
- **Dispositifs concernés** : ethylo test chimique, ethylo test électronique, borne connectée



## Carte interactive des acteurs de la prévention et de la sécurité routière

- **Public** : organisateurs de fêtes viticoles ou d'événement œnotouristique
- **Carte disponible en ligne** : [www.vinetsociete.fr](http://www.vinetsociete.fr)



## Mémo fêtes viticoles responsables

### RAPPEL DES INFORMATIONS UTILES LORS DE L'ORGANISATION DE FÊTES VITICOLES

- **Public** : organisateurs de fêtes viticoles ou d'événement œnotouristique
- **Thématique** : rappel des actions à mettre en place lors d'une fête viticole (crachoirs, ethylo tests, boissons non alcoolisées...), cadre réglementaire et responsabilités
- **Mémo téléchargeable en ligne** : [www.vinetsociete.fr](http://www.vinetsociete.fr)



# PLAN DE FILIERE OIRE 2030 : UNE DYNAMIQUE COLLECTIVE, DES OBJECTIFS ET 100 INDICATEURS

ECRITURE DU PLAN DE  
FILIERE VAL LOIRE 2030

**100** INDICATEURS  
D' ACTIONS POUR  
SUIVRE NOS  
ENGAGEMENTS

**CREATION DE  
VALEURS  
ENVIRONNEMENT  
SOCIAL  
SOCIAL**

2019

SUIVI DES INDICATEURS  
AU CONSEIL PROFESSIONNEL DE  
BASSIN VAL DE LOIRE :

**22 %** DES VINS DU PERIMETRE  
D'INTERLOIRE VENDUS A L'EXPORT

**70 %** DES EXPLOITATIONS DU PERIMETRE  
D'INTERLOIRE CERTIFIEES OU EN LABEL BIO

**80 %** DES SURFACES COUVERTES



2024

LES GRANDS OBJECTIFS 2030 :

**30 %** DES VINS DU PERIMETRE  
D'INTERLOIRE VENDUS A L'EXPORT

**100 %** DES EXPLOITATIONS DU  
PERIMETRE D'INTERLOIRE  
CERTIFIEES HVE, TERRA VITIS AC  
OU EN LABEL BIO

80 % DU TERRITOIRE CARTOGRAPHIÉ

100 % DES 350 CAVES TOURISTIQUES  
ENGAGEES DANS LA PREVENTION /  
CONSOMMATION RESPONSABLE

2030

## Faire du vignoble de Loire le grand vignoble de demain

3<sup>e</sup> région viticole  
de France

Une **diversité** exceptionnelle  
d'appellations et IGP

Des **vins élégants** et fins, à forte  
valeur ajoutée

Des **cépages** emblématiques

Un vignoble de **vignerons**  
**accueillants** et **engagés**

Des valeurs fortes de **proximité**  
et d'authenticité

**NOS ATOUTS  
POUR  
RÉUSSIR**

Un **patrimoine** historique millénaire  
au cœur de l'histoire de France

Une **diversité du paysage** garante  
d'équilibre

**L'environnement naturel** de la Loire  
et ses affluents

Une situation géographique privilégiée

Le vignoble le plus long de France,  
avec **la Loire en trait d'union**

Un climat favorable à la production  
de **vins de fraîcheur** et d'équilibre

### Ils travaillent aux objectifs du plan de filière Loire 2030 :

- L'interprofession des vins du Val de Loire - InterLoire
- La confédération des vignerons du Val de Loire - CVVL, est ses composantes :
  - les fédérations viticoles d'Anjou- Saumur du Nantais et de la Touraine (Indre et Loire et Sarthe, Loir et Cher),
  - les fédérations régionales des vignerons indépendants - VIF,
  - l'association LoireVinBio,
  - la fédération régionale des coopératives - FRCOOP,
  - le syndicat des vins IGP du Val de Loire
- L'union des maisons et marques du Val de Loire - UMVL
- Les chambres régionales et départementales d'agriculture Pays de la Loire et Centre-Val de Loire
- Les organismes Food Loire et DevUp
- L'institut national des appellations d'origine - INAO
- L'institut français de la vigne et du vin - IFV
- La mutualité sociale agricole - MSA
- Les établissements de formation (les lycées viticoles, l'ESA)
- La confédération nationale des interprofessions - CNIV
- Vin et Société