

VENTES EN GRANDE DISTRIBUTION FRANÇAISE

VINS TRANQUILLES



Quarts de Chaume Grand Cru

Période : du 14-08-2023 au 11-08-2024

INTER.
INTERPROFESSION
DES VINS DE LOIRE **Loire**

Document édité par le Pôle Prospective - Service Économie et Études

Fanny GAUTIER : f.gautier@vinsdeloire.fr 02.47.60.55.08

NOTE DE LECTURE

Les interprofessions viticoles françaises, réunies au sein du CNIV, cofinancent avec l'aide de FranceAgrimer les données de ventes des vins en grande distribution française (métropole). La société IRI est le fournisseur de données.

Les ventes des 1 303 hypermarchés, 4 247 supermarchés, 6 093 drives et 11 178 points de vente de type proximi (supérettes) sont relevées hebdomadairement.

InterLoire a créé des fiches "produits" pour chacun de ses vins. Editées tous les 2 mois, ces fiches sont téléchargeables sur vinsdeloire.pro.

PAGE 1

Volumes vendus sur la période et leur évolution comparée à la même période de l'année passée.

Volume



Part de marché au sein du segment en volume et son évolution sur un an.

PDM vol



Chiffre d'affaires dégagé par le produit sur la période et son évolution sur un an.

Valeur



Prix moyen de la demande consommateurs sur la période et son évolution sur un an.

Prix



Le graphe présente l'évolution sur 4 ans des ventes en volume du produit réparties selon les circuits.

Le graphe présente l'évolution sur 4 ans des ventes en volume du produit réparties selon les régions IRI.

Le graphe présente l'évolution sur 4 ans des ventes en volume et des prix consommateurs du produit labellisé en AB ou sans label.

Indicateurs principaux par circuits

Evol vol (%) : Evolution sur un an des ventes en volume exprimée en %.

Ecart vol (hl) : Gains ou pertes de ventes en volume exprimés en hl.

DN (Diffusion Numérique) : % de magasins ayant vendu le produit sur la période.

Ecart DN : Comparaison avec la DN de la période de l'année passée.

DV (Diffusion Valeur) : Chiffre d'affaires réalisés par les magasins ayant vendu le produit rapporté au chiffre d'affaires de l'ensemble des magasins. Mesure la performance des magasins vendant le produit.

Ecart DV : Comparaison avec la DV de la période de l'année passée.

VMH (Ventes Moyennes Hebdomadaires) : Ventes en volume réalisées en moyenne par semaine et par magasin, exprimées en litres/semaine/magasin.

Nb réf : Nombre de références distinctes vendues en moyenne chaque semaine par magasin.

Ecart nb réf : Comparaison avec le nombre de références de la période de l'année passée.

PDM vol : Part de marché au sein du segment en volume.

Ecart PDM : Comparaison avec la PDM de la période de l'année passée.



Indicateurs principaux par région :

Evol vol (%), **Ecart vol (%)**, **PDM vol**, **Ecart PDM** : cf ci-dessus

Indicateurs principaux du marché AB, pour le produit et son segment :

Evol vol AB (%) : Evolution sur un an des ventes en volume du produit labellisé AB.

Ecart vol AB (hl) : Gains ou pertes de ventes en volume du produit labellisé AB.

Poids AB : Poids du label AB au sein des ventes en volume du produit, exprimé en %.

Prix AB (€ / litre) : Prix moyen de la demande consommateurs pour le produit labellisé AB.

Evol prix AB : Evolution du prix comparé à la même période de l'année passée.

Part linéaire : % de linéaire occupé par le produit au sein du segment

PAGE 2

Le graphe présente l'évolution sur 4 ans des ventes en volume du produit réparties selon ses principaux contenants.

Le graphe présente l'évolution sur 4 ans des ventes en volume du produit réparties selon les 3 types de marques.

Le graphe présente l'évolution mensuelle des ventes en volume et le poids de la promotion.

Il compare également la saisonnalité du produit avec celle du segment.

Le graphe représente l'univers de concurrence du produit en bouteilles 75 cl au sein de son segment et dans la tranche de prix comprenant son prix moyen de vente. Il n'est représenté que si sa DV est supérieure à 5. Les produits concurrents ont une DV supérieure à 75.

Les produits sont positionnés verticalement selon l'évolution sur un an de leur prix moyen de vente et horizontalement sur l'évolution sur un an de leurs ventes en volumes. Ils sont représentés par un cercle dont la taille dépend de leurs ventes en volume.

Indicateurs principaux par contenant, pour le produit et son segment :

Evol vol, **Ecart vol** : cf ci-dessus

Prix unité (€) : Prix moyen de la demande consommateurs du conditionnement.

Evol prix : Evolution du prix du conditionnement comparé à l'année passée.

Poids MDD (%) : Poids des Marques De Distributeurs au sein des ventes en volume du produit, par conditionnement.

Indicateurs principaux par type de marques, pour le produit et son segment :

Evol vol, **Ecart vol**, **Evol prix** : cf ci-dessus

Prix volume (€ / litre) : Prix moyen de la demande consommateurs du produit, par type de marques, tous conditionnements confondus.

Poids 75 cl (%) : Poids des bouteilles 75 cl au sein des ventes en volume du produit, par type de marques.

Indicateurs principaux de promotion et de fond de rayon, pour le produit et son segment :

Evol vol, **Ecart vol**, **Prix volume**, **Evol prix** : cf ci-dessus

Taux promotion (%) : Proportion des ventes en volume réalisées sous promotion sur la période. La promotion concerne les mises en avant, les affichages et communications en magasin, les prospectus, les special pack et les réductions de prix.

Quarts de Chaume Grand Cru



Ventes en grande distribution française

Période : du 14-08-2023 au 11-08-2024

Univers : hypermarchés + supermarchés + drive + proxis (supérettes)

CHIFFRES CLÉS

-34,7%

31

éq. hl vendus sur la période

Volume



-0,00

0,0%

des AOP blancs

PDM vol



-31,2%

112

k€ de CA

Valeur



+5,2%

36,69 €

€ TTC / litre

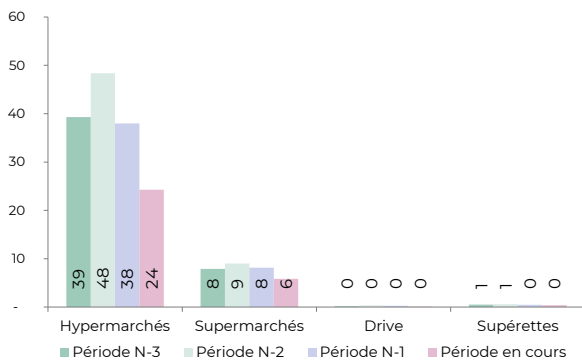
Prix



CIRCUITS

éq. hl

Circuits



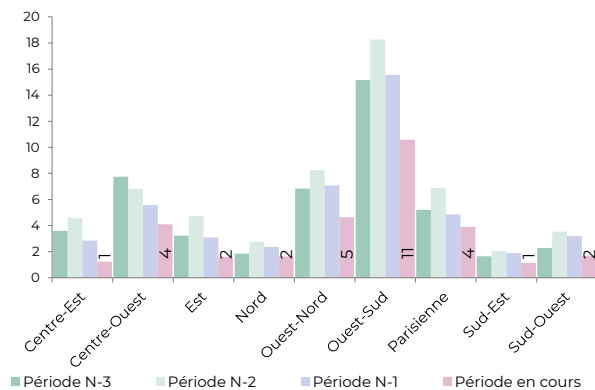
Hyper Super Drive Supérettes

	Hyper	Super	Drive	Supérettes
Evol vol (%)	-36,1%	-28,5%	-53,1%	-18,9%
Ecart vol (hl)	-14	-2	0	0
DN	37	6	0	0
Ecart DN	-6,8	-2,4	-0,2	-0,0
DV	45	9	3	1
Ecart DV	-6,2	-2,6	-0,9	+0,2
VMH (l / mag)	0,9	0,7	0,8	0,7
Ecart VMH (l)	-0,1	-0,0	-0,0	-0,0
Nb réf	1,0	1,0	1,0	1,0
Ecart nb ref	-0,0	+0,0	+0,0	+0,0
PDM vol (% AOP blancs)	0,0	0,0	0,0	0,0
Ecart PDM	-0,0	-0,0	-0,0	-0,0
Part linéaire (% AOP blancs)	0,1	0,1	-	-

RÉGIONALISATION

éq. hl

Régionalisation



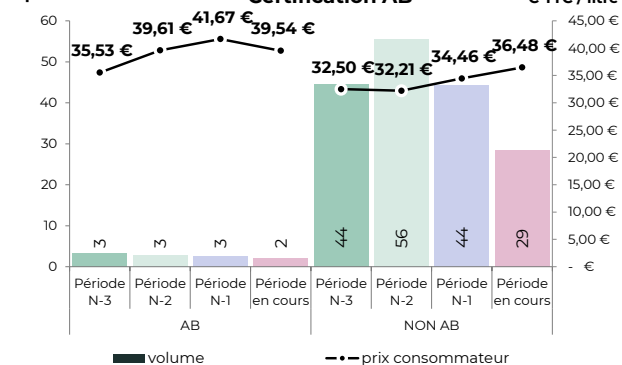
Evol vol (%) Ecart vol (hl) PDM vol (% AOP blancs) Ecart PDM

	Evol vol (%)	Ecart vol (hl)	PDM vol (% AOP blancs)	Ecart PDM
Centre-Est	-56,8%	-2	0,0	-0,0
Centre-Ouest	-26,3%	-1	0,0	-0,0
Est	-48,1%	-1	0,0	-0,0
Nord	-31,0%	-1	0,0	-0,0
Ouest-Nord	-34,5%	-2	0,0	-0,0
Ouest-Sud	-31,9%	-5	0,0	-0,0
Parisienne	-19,9%	-1	0,0	-0,0
Sud-Est	-39,2%	-1	0,0	-0,0
Sud-Ouest	-48,1%	-2	0,0	-0,0

CERTIFICATION AB

éq. hl

Certification AB



Quarts de Chaume Grand Cru AOP blancs

	Quarts de Chaume Grand Cru	AOP blancs
Evol vol AB (%)	-20,7%	-8,6%
Ecart vol AB (hl)	-1	-2.241
Poids AB	6,8%	2,9%
Prix AB (€ / litre)	39,54 €	11,34 €
Evol prix AB (%)	-5,1%	+1,3%



Quarts de Chaume Grand Cru

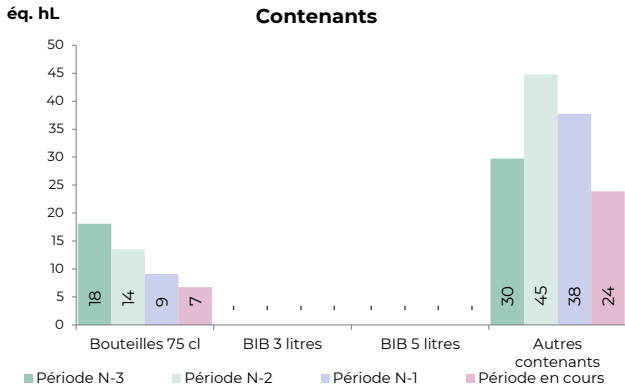


Ventes en grande distribution française

Période : du 14-08-2023 au 11-08-2024

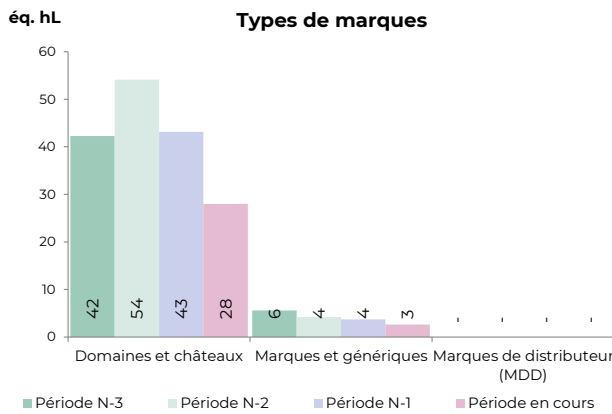
Univers : hypermarchés + supermarchés + drive + proxis (supérettes)

CONTENANTS



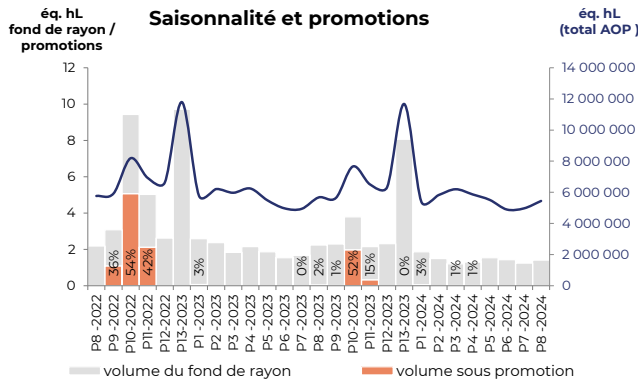
	Bouteilles 75 cl	BIB 3 litres	BIB 5 litres	Autres contenants
Quarts de Chaume Grand Cru	Evol vol (%)	-26,2%	-	-36,7%
	Ecart vol (hl)	-2	0	0
	Prix unité (€)	24,42 €	-	-
	Evol prix (%)	+0,8%	-	-
	Poids MDD (%)	0%	-	-
AOP blancs	Evol vol (%)	-3,3%	-3,3%	-10,2%
	Prix unité (€)	7,24 €	14,95 €	17,91 €
	Evol prix (%)	+4,4%	+2,9%	-5,3%

TYPES DE MARQUES



	Domaines et châteaux	Marques et génériques	Marques de distributeur
Quarts de Chaume Grand Cru	Evol vol (%)	-35,1%	-29,4%
	Ecart vol (hl)	-15	-1
	Prix volume (€ / l)	36,47 €	38,94 €
	Evol prix (%)	+5,3%	+4,0%
	Poids 75 cl (%)	17%	78%
AOP blancs	Evol vol (%)	-8,1%	-3,3%
	Prix volume (€ / l)	11,08 €	9,57 €
	Evol prix (%)	+5,2%	+4,5%

SAISONNALITÉ ET PROMOTIONS



	Promotions	Fond de rayon	
Quarts de Chaume Grand Cru	Evol vol (%)	-71,3%	-26,6%
	Ecart vol (hl)	-6	-10
	Prix volume (€ / l)	33,82 €	-
	Evol prix (%)	+3,4%	-
	Taux Promotion (%)	8%	-
AOP blancs	Evol vol (%)	-0,1%	-4,6%
	Prix volume (€ / l)	9,50 €	-
	Evol prix (%)	+6,8%	-

CONCURRENCE

Pas d'univers de concurrence