

VENTES EN GRANDE DISTRIBUTION FRANÇAISE

VINS TRANQUILLES



Total Vins de Loire (AOP)

Période : du 14-08-2023 au 11-08-2024

INTER.
INTERPROFESSION
DES VINS DE LOIRE **Loire**

Document édité par le Pôle Prospective - Service Économie et Études

Fanny GAUTIER : f.gautier@vinsdeloire.fr 02.47.60.55.08

NOTE DE LECTURE

Les interprofessions viticoles françaises, réunies au sein du CNIV, cofinancent avec l'aide de FranceAgrimer les données de ventes des vins en grande distribution française (métropole). La société IRI est le fournisseur de données.

Les ventes des 1 303 hypermarchés, 4 247 supermarchés, 6 093 drives et 11 178 points de vente de type proximi (supérettes) sont relevées hebdomadairement.

InterLoire a créé des fiches "produits" pour chacun de ses vins. Editées tous les 2 mois, ces fiches sont téléchargeables sur vinsdeloire.pro.

PAGE 1

Volumes vendus sur la période et leur évolution comparée à la même période de l'année passée.

Volume



Part de marché au sein du segment en volume et son évolution sur un an.

PDM vol



Chiffre d'affaires dégagé par le produit sur la période et son évolution sur un an.

Valeur



Prix moyen de la demande consommateurs sur la période et son évolution sur un an.

Prix



Le graphe présente **l'évolution sur 4 ans des ventes en volume** du produit réparties **selon les circuits**.

Le graphe présente **l'évolution sur 4 ans des ventes en volume** du produit réparties **selon les régions IRI**.

Le graphe présente **l'évolution sur 4 ans des ventes en volume et des prix consommateurs** du produit labellisé en **AB ou sans label**.

Indicateurs principaux par circuits

Evol vol (%) : Evolution sur un an des ventes en volume exprimée en %.

Ecart vol (hl) : Gains ou pertes de ventes en volume exprimés en hl.

DN (Diffusion Numérique) : % de magasins ayant vendu le produit sur la période.

Ecart DN : Comparaison avec la DN de la période de l'année passée.

DV (Diffusion Valeur) : Chiffre d'affaires réalisés par les magasins ayant vendu le produit rapporté au chiffre d'affaires de l'ensemble des magasins. Mesure la performance des magasins vendant le produit.

Ecart DV : Comparaison avec la DV de la période de l'année passée.

VMH (Ventes Moyennes Hebdomadaires) : Ventes en volume réalisées en moyenne par semaine et par magasin, exprimées en litres/semaine/magasin.

Nb réf : Nombre de références distinctes vendues en moyenne chaque semaine par magasin.

Ecart nb réf : Comparaison avec le nombre de références de la période de l'année passée.

PDM vol : Part de marché au sein du segment en volume.

Ecart PDM : Comparaison avec la PDM de la période de l'année passée.



Indicateurs principaux par région :

Evol vol (%), **Ecart vol (%)**, **PDM vol**, **Ecart PDM** : cf ci-dessus

Indicateurs principaux du marché AB, pour le produit et son segment :

Evol vol AB (%) : Evolution sur un an des ventes en volume du produit labellisé AB.

Ecart vol AB (hl) : Gains ou pertes de ventes en volume du produit labellisé AB.

Poids AB : Poids du label AB au sein des ventes en volume du produit, exprimé en %.

Prix AB (€ / litre) : Prix moyen de la demande consommateurs pour le produit labellisé AB.

Evol prix AB : Evolution du prix comparé à la même période de l'année passée.

Part linéaire : % de linéaire occupé par le produit au sein du segment

PAGE 2

Le graphe présente **l'évolution sur 4 ans des ventes en volume** du produit réparties **selon ses principaux contenants**.

Le graphe présente **l'évolution sur 4 ans des ventes en volume** du produit réparties **selon les 3 types de marques**.

Le graphe présente **l'évolution mensuelle des ventes en volume et le poids de la promotion**.

Il compare également **la saisonnalité du produit avec celle du segment**.

Le graphe représente **l'univers de concurrence du produit en bouteilles 75 cl au sein de son segment et dans la tranche de prix comprenant son prix moyen de vente**. Il n'est représenté que si sa DV est supérieure à 5. Les produits concurrents ont une DV supérieure à 75.

Les produits sont positionnés verticalement selon l'évolution sur un an de leur prix moyen de vente et horizontalement sur l'évolution sur un an de leurs ventes en volumes. Ils sont représentés par un cercle dont la taille dépend de leurs ventes en volume.

Indicateurs principaux par contenant, pour le produit et son segment :

Evol vol, **Ecart vol** : cf ci-dessus

Prix unité (€) : Prix moyen de la demande consommateurs du conditionnement.

Evol prix : Evolution du prix du conditionnement comparé à l'année passée.

Poids MDD (%) : Poids des Marques De Distributeurs au sein des ventes en volume du produit, par conditionnement.

Indicateurs principaux par type de marques, pour le produit et son segment :

Evol vol, **Ecart vol**, **Evol prix** : cf ci-dessus

Prix volume (€ / litre) : Prix moyen de la demande consommateurs du produit, par type de marques, tous conditionnements confondus.

Poids 75 cl (%) : Poids des bouteilles 75 cl au sein des ventes en volume du produit, par type de marques.

Indicateurs principaux de promotion et de fond de rayon, pour le produit et son segment :

Evol vol, **Ecart vol**, **Prix volume**, **Evol prix** : cf ci-dessus

Taux promotion (%) : Proportion des ventes en volume réalisées sous promotion sur la période. La promotion concerne les mises en avant, les affichages et communications en magasin, les prospectus, les special pack et les réductions de prix.

InterLoire (AOP de son ressort)



Ventes en grande distribution française

Période : du 14-08-2023 au 11-08-2024

Univers : hypermarchés + supermarchés + drive + proxis (supérettes)

CHIFFRES CLÉS

-4,0%

536 269

éq. hl vendus sur la période

Volume



+0,22

15,0%

des AOP toutes couleurs

PDM vol



-1,7%

344 336

k€ de CA

Valeur



+2,4%

6,42 €

€ TTC / litre

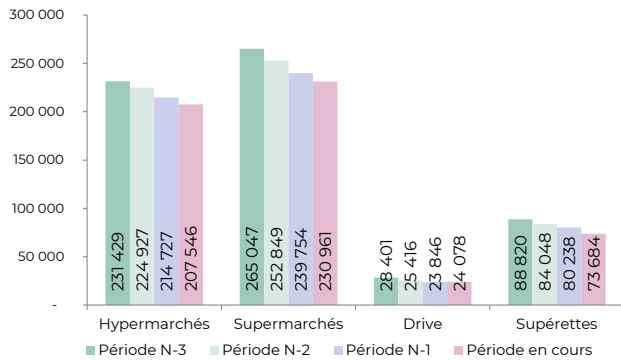
Prix



CIRCUITS

éq. hl

Circuits



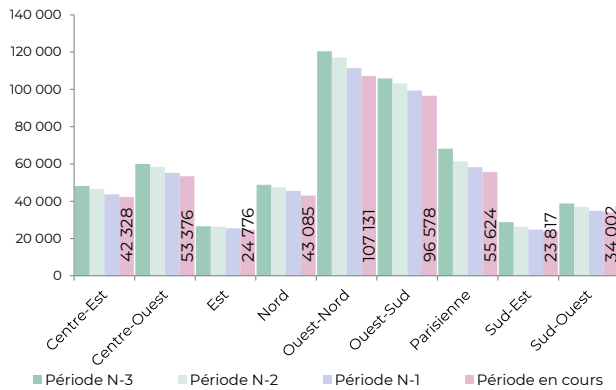
Hyper Super Drive Supérettes

	Hyper	Super	Drive	Supérettes
Evol vol (%)	-3,3%	-3,7%	+1,0%	-8,2%
Ecart vol (hl)	-7 181	-8 793	232	-6 554
DN	100	99	85	89
Ecart DN	+0,0	-0,1	-6,4	-2,2
DV	100	100	100	100
Ecart DV	-0,0	-0,0	-0,0	-0,0
VMH (l / mag)	306,8	105,7	12,9	17,1
Ecart VMH (l)	-9,7	-2,6	-0,2	-0,6
Nb réf	54,1	29,6	5,0	7,3
Ecart nb ref	+1,2	-0,1	+0,1	-0,1
PDM vol (% AOP toutes couleurs)	0,0	0,0	0,0	0,0
Ecart PDM	+0,0	+0,0	+0,0	+0,0
Part linéaire (% AOP toutes couleurs)	0,0	0,0	-	-

RÉGIONALISATION

éq. hl

Régionalisation



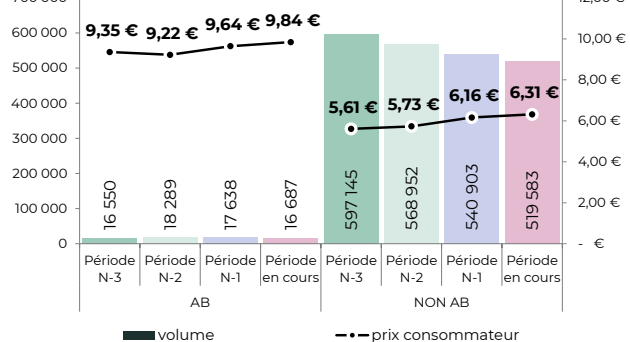
	Evol vol (%)	Ecart vol (hl)	PDM vol (% AOP toutes couleurs)	Ecart PDM
Centre-Est	-3,2%	-1 415	0,0	+0,0
Centre-Ouest	-3,3%	-1 813	0,0	+0,0
Est	-2,9%	-744	0,0	+0,0
Nord	-5,4%	-2 448	0,0	+0,0
Ouest-Nord	-3,9%	-4 311	0,0	+0,0
Ouest-Sud	-2,9%	-2 848	0,0	+0,0
Parisienne	-4,6%	-2 679	0,0	+0,0
Sud-Est	-3,8%	-940	0,0	+0,0
Sud-Ouest	-2,6%	-902	0,0	+0,0

CERTIFICATION AB

éq. hl

Certification AB

€ TTC / litre



InterLoire (AOP de son ressort) AOP toutes couleurs

	InterLoire (AOP de son ressort)	AOP toutes couleurs
Evol vol AB (%)	-5,4%	-9,8%
Ecart vol AB (hl)	-951	-19 883
Poids AB	3,1%	5,1%
Prix AB (€ / litre)	9,84 €	9,29 €
Evol prix AB (%)	+2,1%	+1,7%



InterLoire (AOP de son ressort)

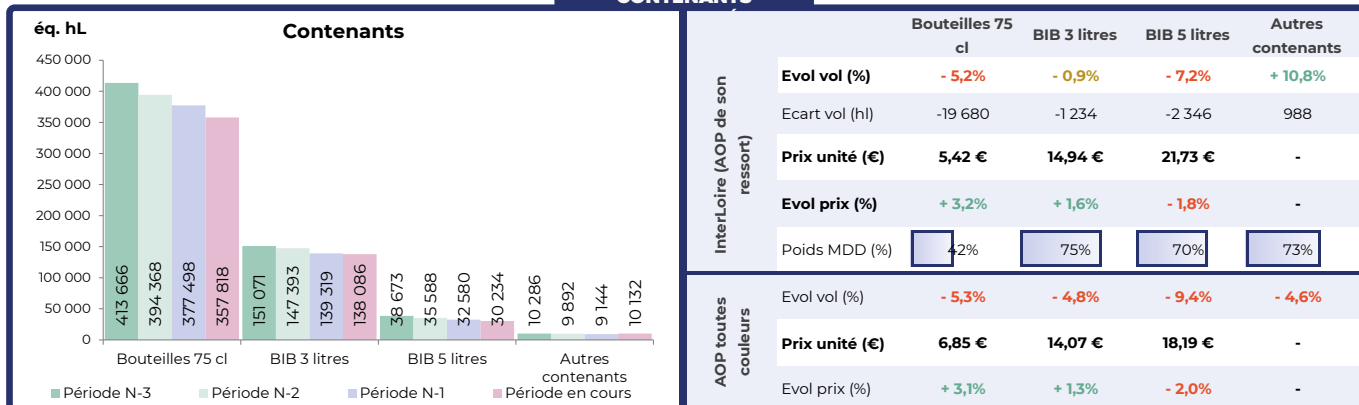


Ventes en grande distribution française

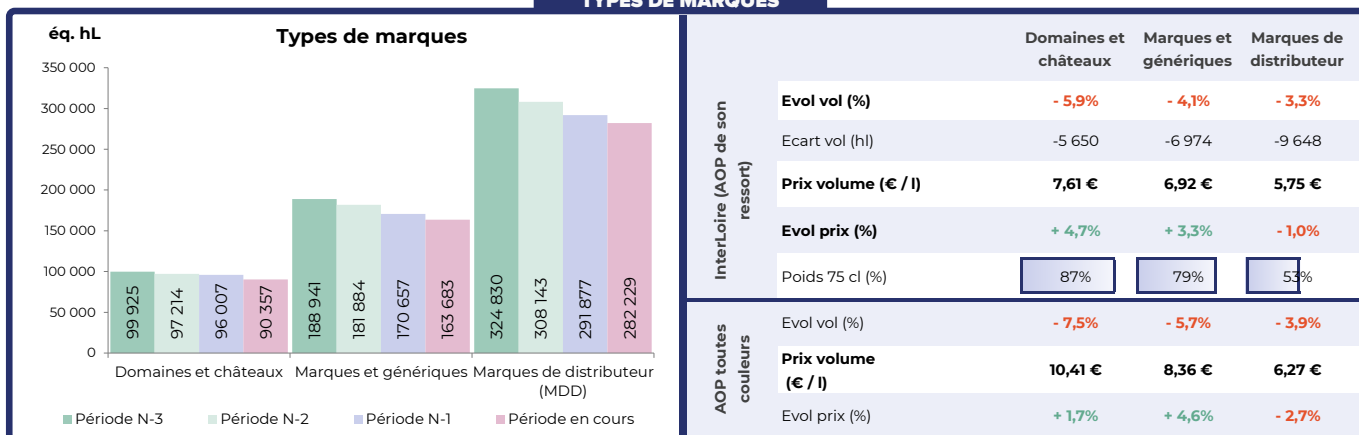
Période : du 14-08-2023 au 11-08-2024

Univers : hypermarchés + supermarchés + drive + proxis (supérettes)

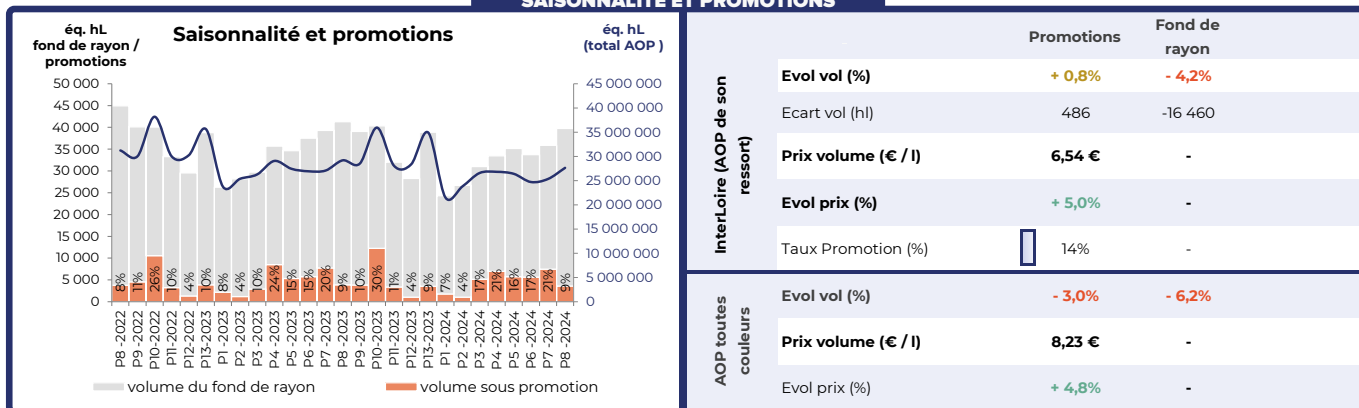
CONTENANTS



TYPES DE MARQUES



SAISONNALITÉ ET PROMOTIONS



CONCURRENCE

Pas d'univers de concurrence

Rouges d'InterLoire (AOP de son ressort)



Ventes en grande distribution française

Période : du 14-08-2023 au 11-08-2024

Univers : hypermarchés + supermarchés + drive + proxis (supérettes)

CHIFFRES CLÉS

-3,9%

119 953
éq. hl vendus sur la période

Volume



+0,16

6,2%
des AOP rouges

PDM vol



-0,3%

95 639
k€ de CA

Valeur



+3,7%

7,97 €
€ TTC / litre

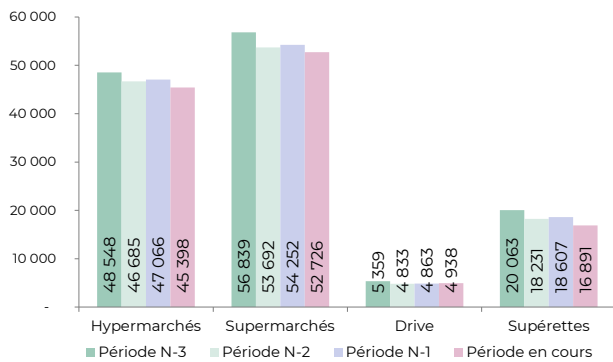
Prix



CIRCUITS

éq. hl

Circuits



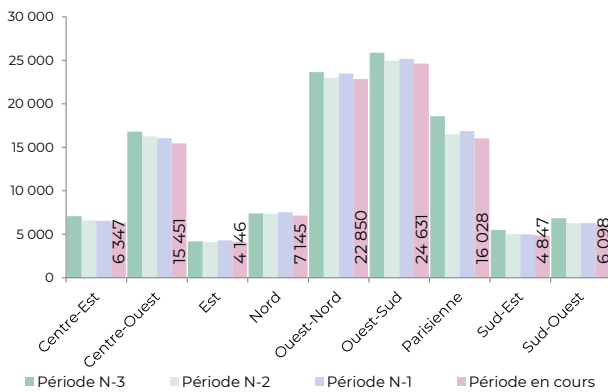
Hyper Super Drive Supérettes

	Hyper	Super	Drive	Supérettes
Evol vol (%)	-3,5%	-2,8%	+1,5%	-9,2%
Ecart vol (hl)	-1 667	-1 526	75	-1 715
DN	100	99	75	77
Ecart DN	+0,0	-0,1	-7,3	-2,2
DV	100	100	99	97
Ecart DV	-0,0	+0,0	+0,0	+0,3
VMH (l / mag)	67,3	24,6	4,7	5,6
Ecart VMH (l)	-2,3	-0,4	-0,0	-0,4
Nb réf	17,5	9,4	2,4	3,2
Ecart nb ref	-0,0	-0,0	+0,1	-0,1
PDM vol (% AOP rouges)	5,8	6,6	8,5	5,8
Ecart PDM	+0,2	+0,2	+0,5	-0,2
Part linéaire (% AOP rouges)	6,2	7,4	-	-

RÉGIONALISATION

éq. hl

Régionalisation

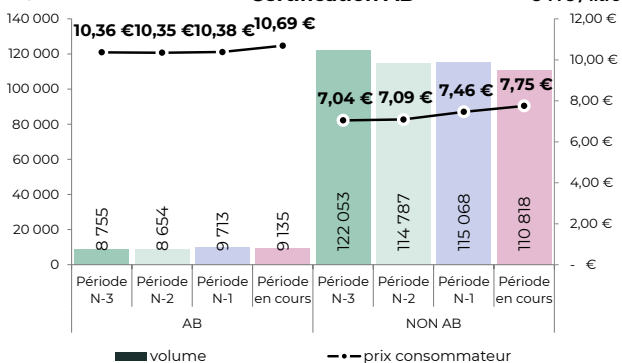


	Evol vol (%)	Ecart vol (hl)	PDM vol (% AOP rouges)	Ecart PDM
Centre-Est	-3,2%	-209	2,7	+0,1
Centre-Ouest	-3,8%	-608	11,8	+0,3
Est	-3,8%	-165	2,8	+0,1
Nord	-5,3%	-401	4,9	+0,2
Ouest-Nord	-2,6%	-614	9,3	+0,3
Ouest-Sud	-2,1%	-540	12,7	+0,4
Parisienne	-5,0%	-835	6,7	+0,1
Sud-Est	-2,8%	-138	2,5	+0,1
Sud-Ouest	-3,1%	-196	2,9	+0,1

CERTIFICATION AB

éq. hl

Certification AB



Rouges d'InterLoire (AOP de son ressort) AOP rouges

	Rouges d'InterLoire (AOP de son ressort)	AOP rouges
Evol vol AB (%)	-5,9%	-12,8%
Ecart vol AB (hl)	-578	-16 145
Poids AB	7,6%	5,7%
Prix AB (€ / litre)	10,69 €	8,98 €
Evol prix AB (%)	+3,0%	+2,3%



Rouges d'InterLoire (AOP de son ressort)

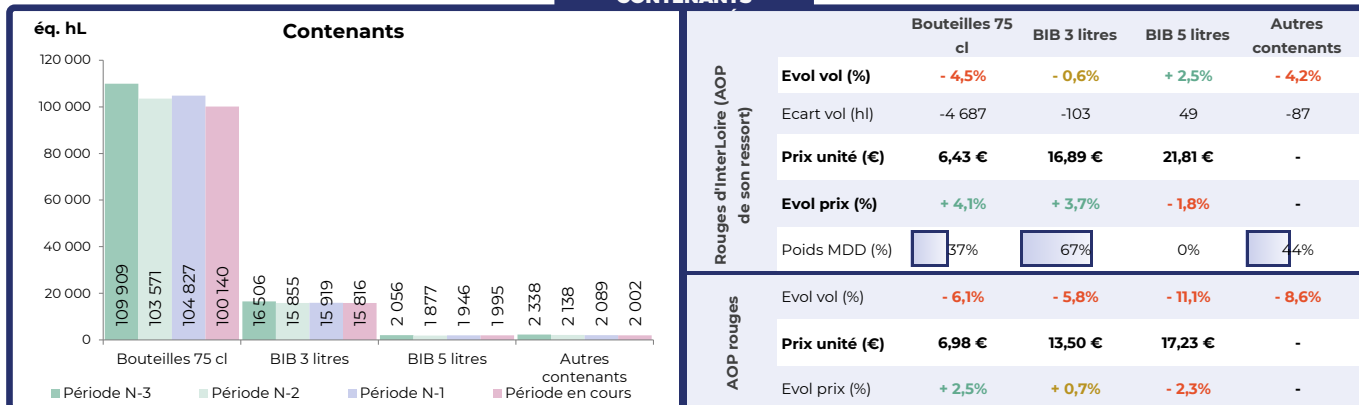


Ventes en grande distribution française

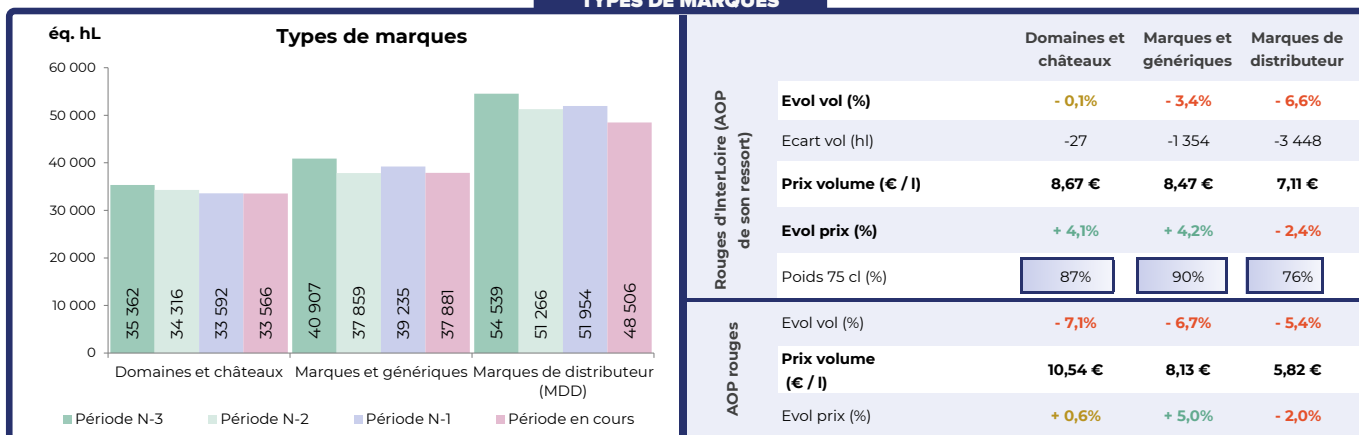
Période : du 14-08-2023 au 11-08-2024

Univers : hypermarchés + supermarchés + drive + proxis (supérettes)

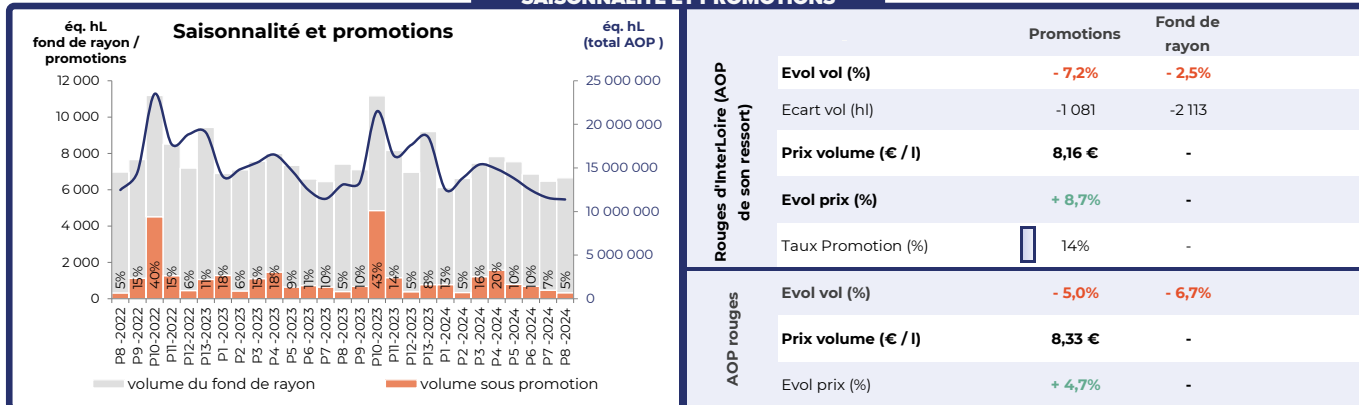
CONTENANTS



TYPES DE MARQUES



SAISONNALITÉ ET PROMOTIONS



CONCURRENCE

Pas d'univers de concurrence

Rosés tendres d'InterLoire (AOP de son ressort)



Ventes en grande distribution française

Période : du 14-08-2023 au 11-08-2024

Univers : hypermarchés + supermarchés + drive + proxis (supérettes)

CHIFFRES CLÉS

-2,7%

236 385
éq. hl vendus sur la période

Volume



+0,72

28,3%
des AOP rosés

PDM vol



-2,1%

130 410
k€ de CA

Valeur



+0,6%

5,52 €
€ TTC / litre

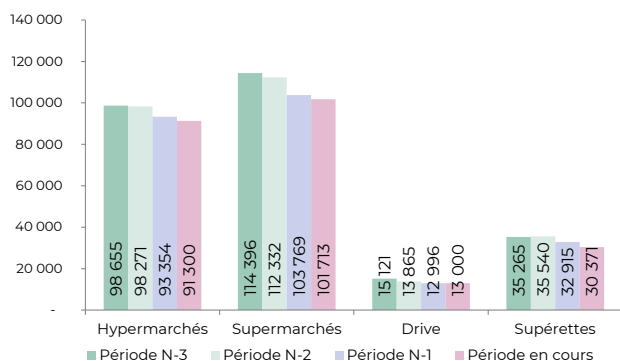
Prix



CIRCUITS

éq. hl

Circuits



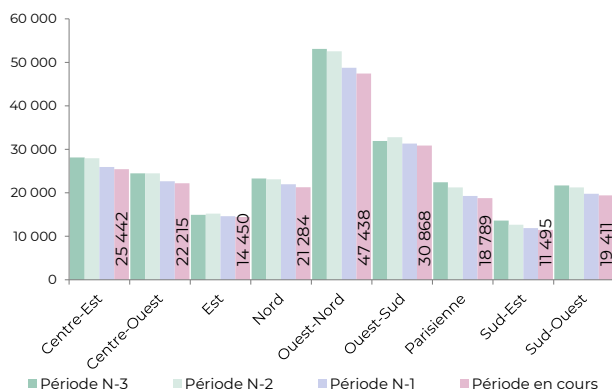
Hyper Super Drive Supérettes

	Hyper	Super	Drive	Supérettes
Evol vol (%)	-2,2%	-2,0%	+0,0%	-7,7%
Ecart vol (hl)	-2 054	-2 056	5	-2 544
DN	100	99	80	85
Ecart DN	+0,0	-0,1	-7,5	-2,0
DV	100	100	100	99
Ecart DV	-0,0	-0,0	-0,0	+0,5
VMH (l / mag)	135,0	46,9	8,8	8,9
Ecart VMH (l)	-2,6	-0,4	-0,3	-0,3
Nb réf	15,1	8,9	2,5	2,7
Ecart nb ref	+1,0	+0,3	+0,0	+0,0
PDM vol (% AOP rosés)	28,4	29,1	39,4	23,2
Ecart PDM	+1,1	+0,8	+1,5	-0,6
Part linéaire (% AOP rosés)	17,7	18,6	-	-

RÉGIONALISATION

éq. hl

Régionalisation

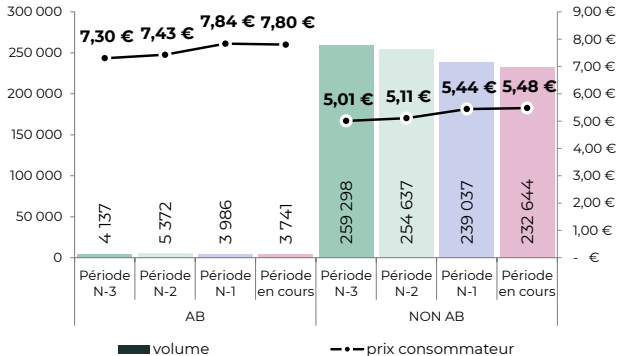


	Evol vol (%)	Ecart vol (hl)	PDM vol (% AOP rosés)	Ecart PDM
Centre-Est	-1,9%	-499	26,3	+0,7
Centre-Ouest	-2,0%	-443	37,9	+0,8
Est	-1,3%	-185	27,3	+0,9
Nord	-3,2%	-708	35,3	+1,2
Ouest-Nord	-2,7%	-1 337	40,8	+0,6
Ouest-Sud	-1,4%	-449	36,3	+0,9
Parisienne	-2,6%	-495	22,2	+0,9
Sud-Est	-3,2%	-374	10,6	+0,4
Sud-Ouest	-1,9%	-383	24,3	+0,6

CERTIFICATION AB

éq. hl

Certification AB



Rosés tendres d'InterLoire (AOP de son ressort)

	Rosés tendres d'InterLoire (AOP de son ressort)	AOP rosés
Evol vol AB (%)	-6,1%	-3,0%
Ecart vol AB (hl)	-245	-1 496
Poids AB	1,6%	5,7%
Prix AB (€ / litre)	7,80 €	9,01 €
Evol prix AB (%)	-0,4%	+0,2%



Rosés tendres d'InterLoire (AOP de son ressort)

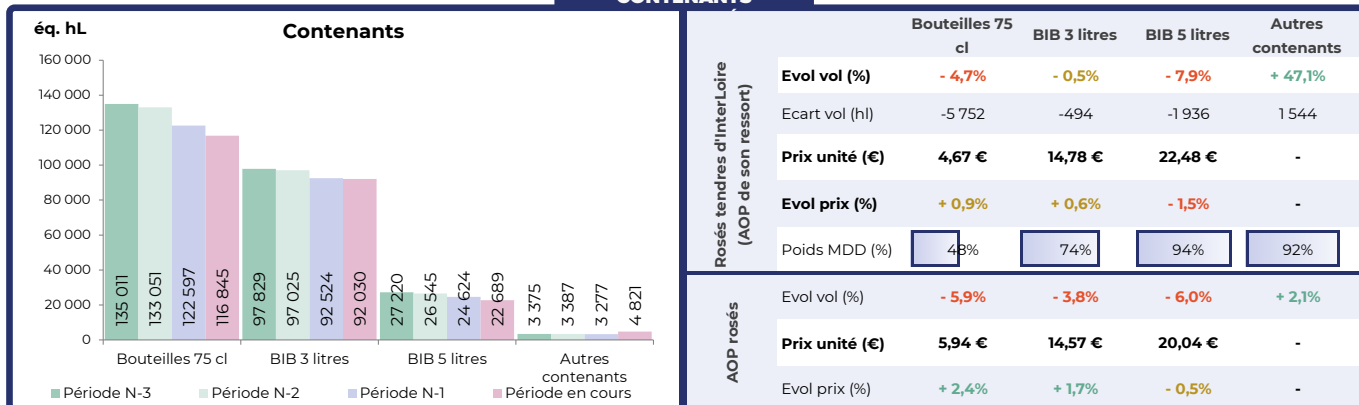


Ventes en grande distribution française

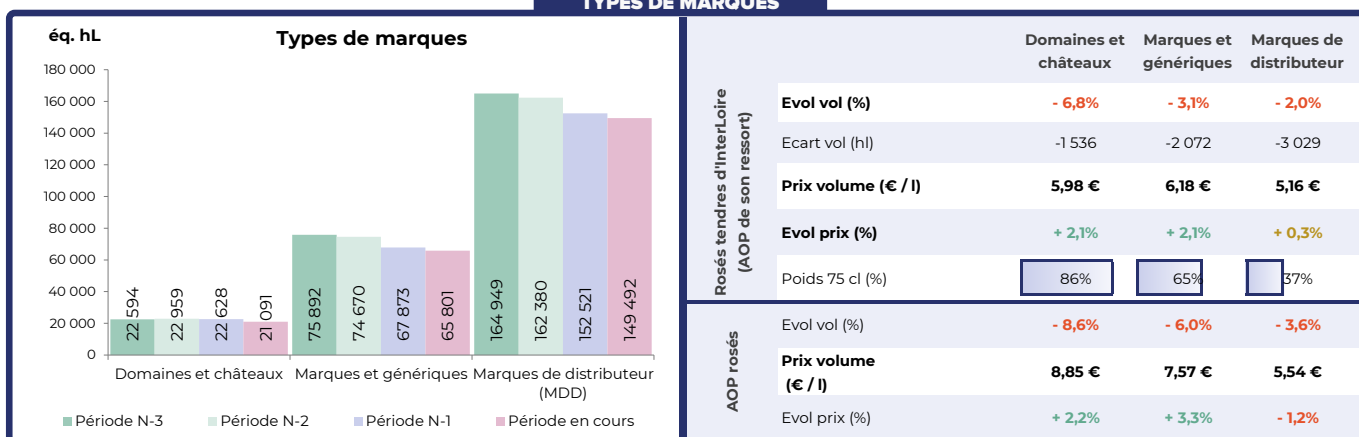
Période : du 14-08-2023 au 11-08-2024

Univers : hypermarchés + supermarchés + drive + proxis (supérettes)

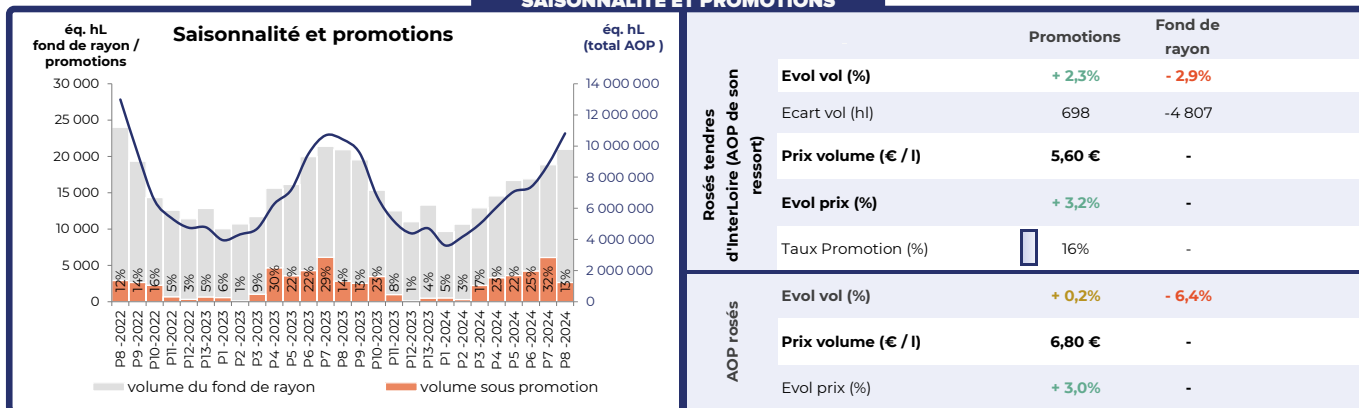
CONTENANTS



TYPES DE MARQUES



SAISONNALITÉ ET PROMOTIONS



CONCURRENCE

Pas d'univers de concurrence

Rosés secs d'InterLoire (AOP de son ressort)



Ventes en grande distribution française

Période : du 14-08-2023 au 11-08-2024

Univers : hypermarchés + supermarchés + drive + proxis (supérettes)

CHIFFRES CLÉS

-11,8%

18 520

éq. hl vendus sur la période

Volume



-0,16

2,2%

des AOP rosés

PDM vol



-8,3%

9 895

k€ de CA

Valeur



+3,9%

5,34 €

€ TTC / litre

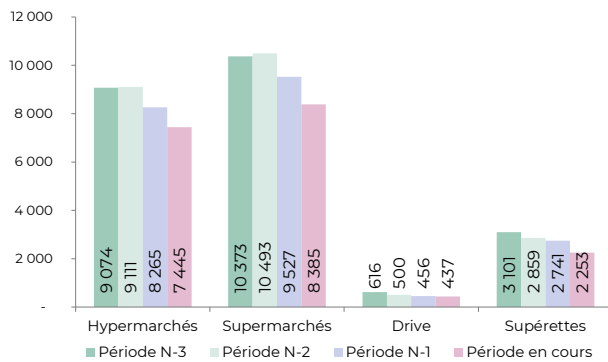
Prix



CIRCUITS

éq. hl

Circuits



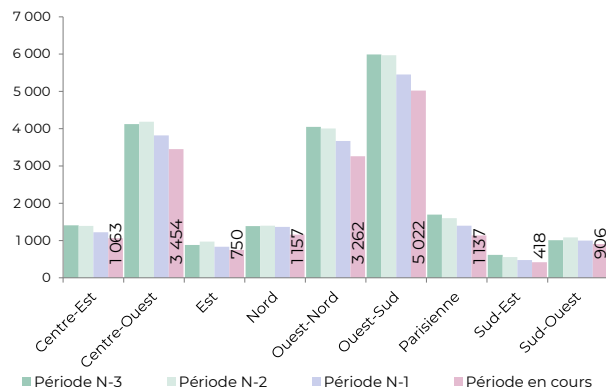
Hyper Super Drive Supérettes

	Hyper	Super	Drive	Supérettes
Evol vol (%)	-9,9%	-12,0%	-4,3%	-17,8%
Ecart vol (hl)	-820	-1 143	-20	-489
DN	100	89	43	41
Ecart DN	-0,1	-3,7	-5,2	-1,1
DV	100	93	68	61
Ecart DV	+0,1	-2,5	-3,1	-1,2
VMH (l / mag)	13,1	7,1	2,5	2,8
Ecart VMH (l)	-1,3	-0,4	-0,1	+0,0
Nb réf	3,0	2,3	1,1	1,3
Ecart nb ref	-0,1	-0,0	-0,0	-0,0
PDM vol (% AOP rosés)	2,3	2,4	1,3	1,7
Ecart PDM	-0,1	-0,2	-0,0	-0,3
Part linéaire (% AOP rosés)	3,6	3,6	-	-

RÉGIONALISATION

éq. hl

Régionalisation



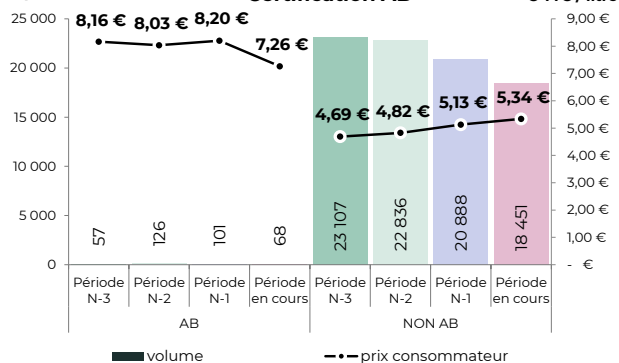
Evol vol (%) Ecart vol (hl) PDM vol (% AOP rosés) Ecart PDM

	Evol vol (%)	Ecart vol (hl)	PDM vol (% AOP rosés)	Ecart PDM
Centre-Est	-13,0%	-159	1,1	-0,1
Centre-Ouest	-9,5%	-364	5,9	-0,4
Est	-9,8%	-82	1,4	-0,1
Nord	-15,4%	-210	1,9	-0,2
Ouest-Nord	-11,1%	-407	2,8	-0,2
Ouest-Sud	-7,9%	-430	5,9	-0,3
Parisienne	-18,7%	-261	1,3	-0,2
Sud-Est	-12,6%	-60	0,4	-0,0
Sud-Ouest	-9,0%	-89	1,1	-0,1

CERTIFICATION AB

éq. hl

Certification AB



Rosés secs d'InterLoire (AOP de son ressort)

AOP rosés

	Rosés secs d'InterLoire (AOP de son ressort)	AOP rosés
Evol vol AB (%)	-32,5%	-3,0%
Ecart vol AB (hl)	-33	-1 496
Poids AB	0,4%	5,7%
Prix AB (€ / litre)	7,26 €	9,01 €
Evol prix AB (%)	-11,4%	+0,2%



Rosés secs d'InterLoire (AOP de son ressort)

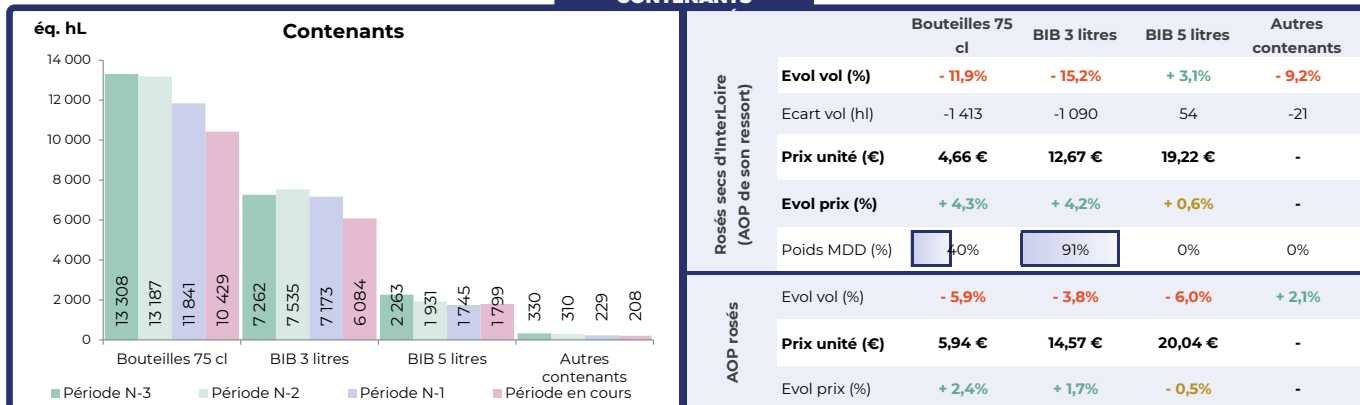


Ventes en grande distribution française

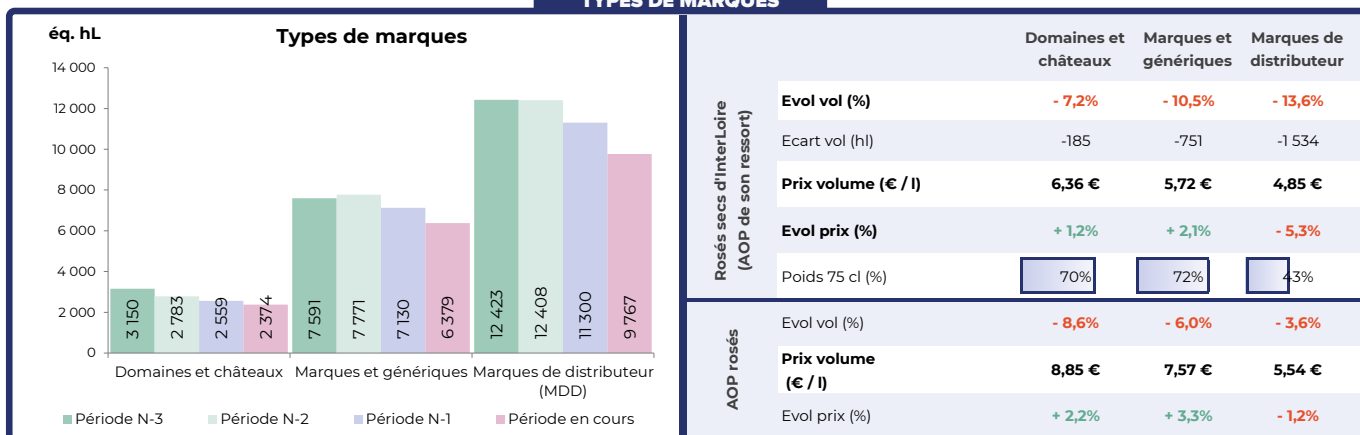
Période : du 14-08-2023 au 11-08-2024

Univers : hypermarchés + supermarchés + drive + proxis (supérettes)

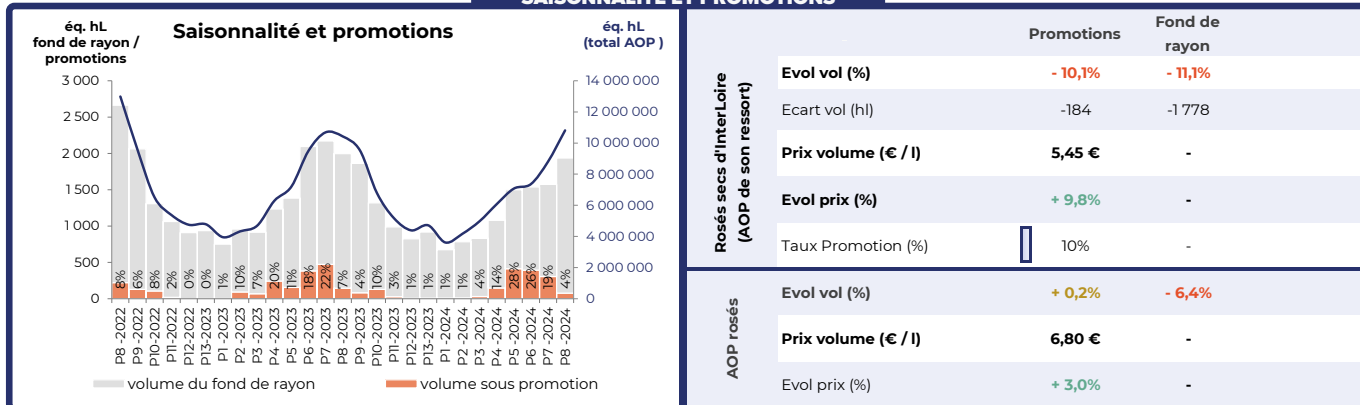
CONTENANTS



TYPES DE MARQUES



SAISONNALITÉ ET PROMOTIONS



CONCURRENCE

Pas d'univers de concurrence

Blancs secs d'InterLoire (AOP de son ressort)



Ventes en grande distribution française

Période : du 14-08-2023 au 11-08-2024

Univers : hypermarchés + supermarchés + drive + proxis (supérettes)

CHIFFRES CLÉS

-4,7%

145 771
éq. hl vendus sur la période

Volume



-0,26

17,8%
des AOP blancs

PDM vol



-1,5%

91 945
k€ de CA

Valeur



+3,4%

6,31 €
€ TTC / litre

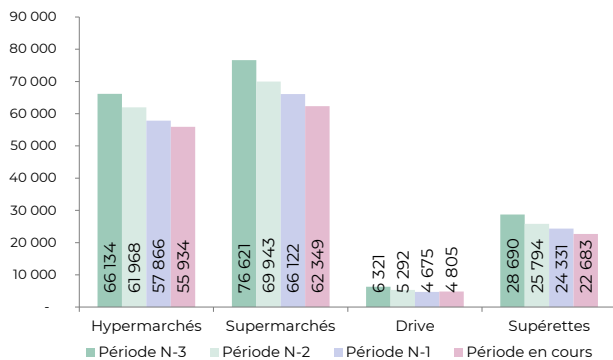
Prix



CIRCUITS

éq. hl

Circuits



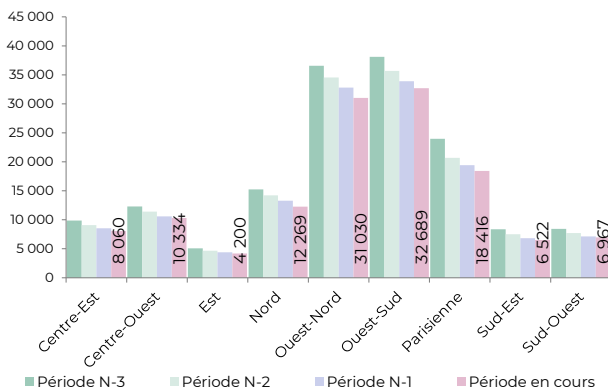
Hyper Super Drive Supérettes

	Hyper	Super	Drive	Supérettes
Evol vol (%)	-3,3%	-5,7%	+2,8%	-6,8%
Ecart vol (hl)	-1 931	-3 774	131	-1 648
DN	100	99	77	84
Ecart DN	+0,0	-0,1	-6,8	-3,2
DV	100	100	100	99
Ecart DV	-0,0	+0,0	+0,2	-0,0
VMH (l / mag)	82,8	29,2	4,3	7,2
Ecart VMH (l)	-2,7	-1,3	+0,1	-0,1
Nb réf	16,1	9,1	2,2	3,3
Ecart nb ref	+0,3	-0,3	+0,0	+0,0
PDM vol (% AOP blancs)	16,6	19,0	15,7	18,5
Ecart PDM	+0,0	-0,3	+0,1	-1,1
Part linéaire (% AOP blancs)	13,0	15,5	-	-

RÉGIONALISATION

éq. hl

Régionalisation



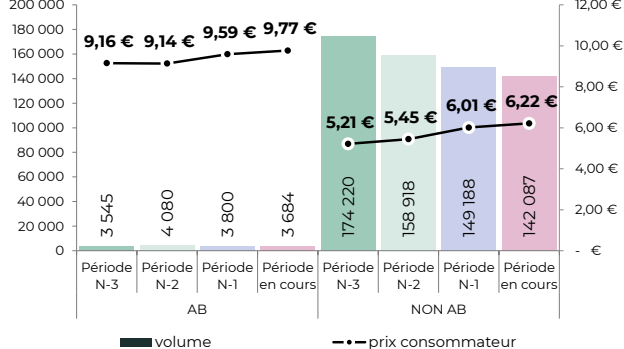
	Evol vol (%)	Ecart vol (hl)	PDM vol (% AOP blancs)	Ecart PDM
Centre-Est	-5,6%	-479	7,2	-0,1
Centre-Ouest	-2,4%	-258	22,6	+0,1
Est	-4,8%	-214	5,1	+0,1
Nord	-7,7%	-1 025	18,8	-0,5
Ouest-Nord	-5,4%	-1 761	30,8	-0,6
Ouest-Sud	-3,5%	-1 196	41,2	-0,1
Parisienne	-5,1%	-990	18,7	-0,5
Sud-Est	-4,6%	-312	8,4	-0,3
Sud-Ouest	-2,5%	-177	10,2	+0,0

CERTIFICATION AB

éq. hl

Certification AB

€ TTC / litre



Blancs secs d'InterLoire (AOP de son ressort)

AOP blancs

	Blancs secs d'InterLoire (AOP de son ressort)	AOP blancs
Evol vol AB (%)	-3,0%	-8,6%
Ecart vol AB (hl)	-116	-2 241
Poids AB	2,5%	2,9%
Prix AB (€ / litre)	9,77 €	11,34 €
Evol prix AB (%)	+1,8%	+1,3%



Blancs secs d'InterLoire (AOP de son ressort)

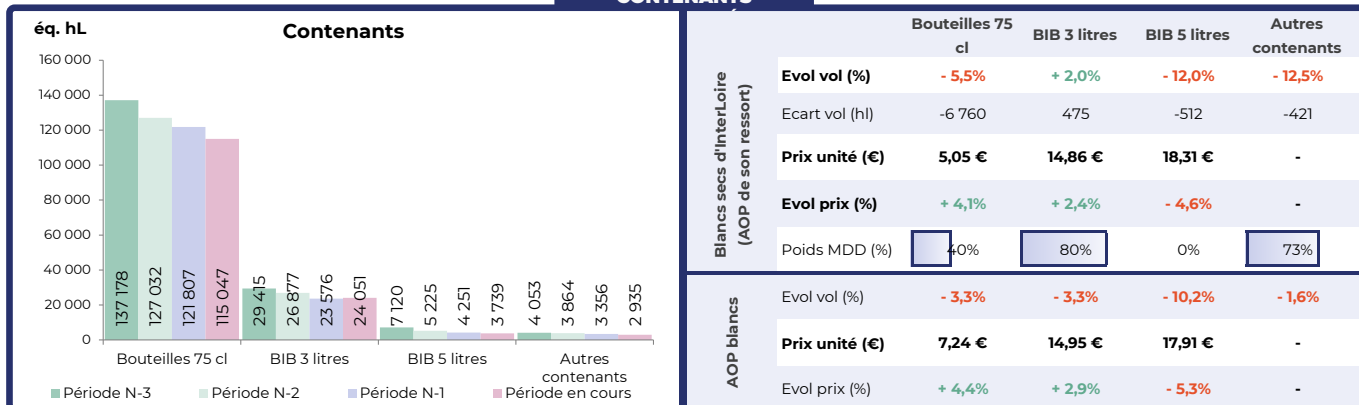


Ventes en grande distribution française

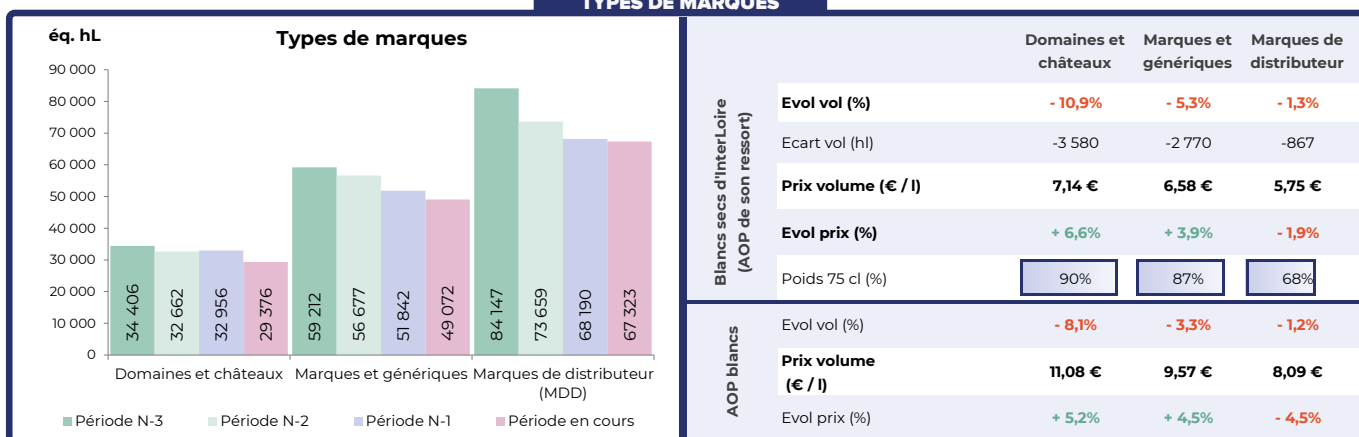
Période : du 14-08-2023 au 11-08-2024

Univers : hypermarchés + supermarchés + drive + proxis (supérettes)

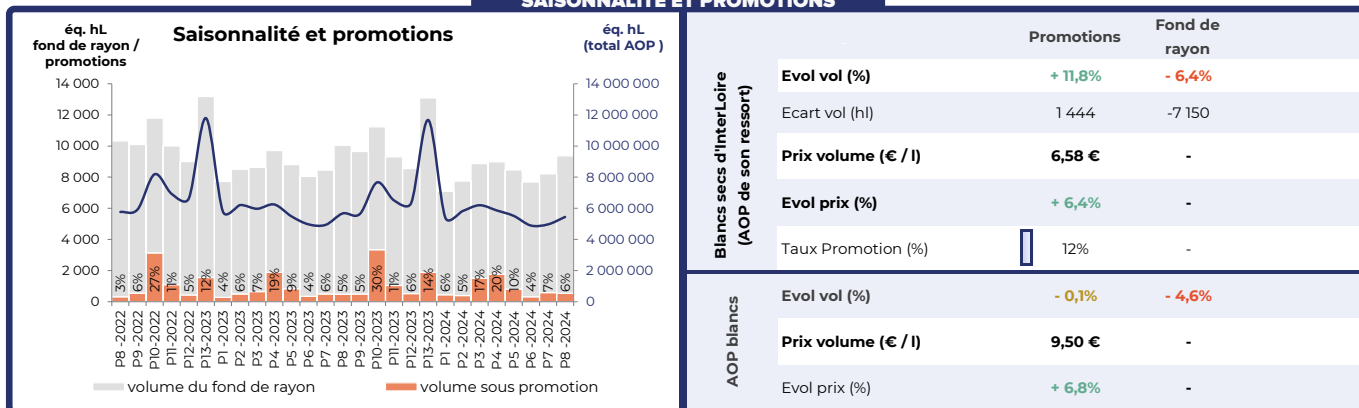
CONTENANTS



TYPES DE MARQUES



SAISONNALITÉ ET PROMOTIONS



CONCURRENCE

Pas d'univers de concurrence

Blancs moelleux d'InterLoire (AOP de son ressort)



Ventes en grande distribution française

Période : du 14-08-2023 au 11-08-2024

Univers : hypermarchés + supermarchés + drive + proxis (supérettes)

CHIFFRES CLÉS

-6,5%

15 322

éq. hl vendus sur la période

Volume



-0,06

1,9%

des AOP blancs

PDM vol



-2,6%

16 247

k€ de CA

Valeur



+4,2%

10,60 €

€ TTC / litre

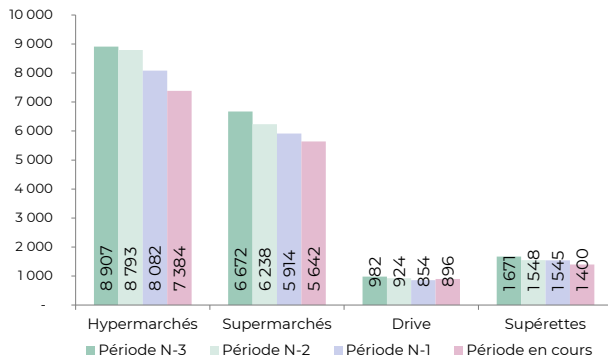
Prix



CIRCUITS

éq. hl

Circuits



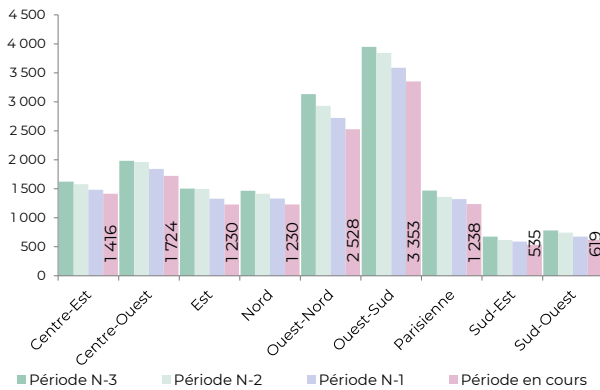
Hyper Super Drive Supérettes

	Hyper	Super	Drive	Supérettes
Evol vol (%)	-8,6%	-4,6%	+4,9%	-9,4%
Ecart vol (hl)	-698	-272	42	-145
DN	100	94	51	38
Ecart DN	-0,2	-1,3	-4,8	+0,1
DV	100	97	85	63
Ecart DV	-0,1	-0,7	-0,3	+0,0
VMH (l / mag)	11,7	3,9	2,1	1,7
Ecart VMH (l)	-1,0	-0,1	-0,0	-0,1
Nb réf	2,9	1,8	1,1	1,2
Ecart nb ref	+0,0	+0,0	-0,0	-0,0
PDM vol (% AOP blancs)	2,2	1,7	2,9	1,1
Ecart PDM	-0,1	-0,0	+0,1	-0,1
Part linéaire (% AOP blancs)	2,5	2,2	-	-

RÉGIONALISATION

éq. hl

Régionalisation



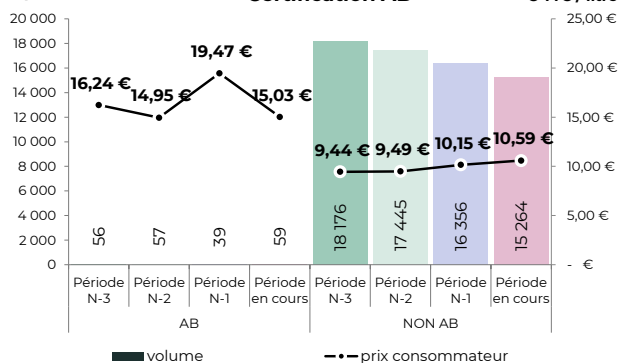
Evol vol (%) Ecart vol (hl) PDM vol (% AOP blancs) Ecart PDM

	Evol vol (%)	Ecart vol (hl)	PDM vol (% AOP blancs)	Ecart PDM
Centre-Est	-4,6%	-68	1,3	-0,0
Centre-Ouest	-6,5%	-120	3,8	-0,1
Est	-7,5%	-100	1,5	-0,0
Nord	-7,8%	-104	1,9	-0,1
Ouest-Nord	-7,1%	-193	2,5	-0,1
Ouest-Sud	-6,5%	-234	4,2	-0,1
Parisienne	-6,5%	-86	1,3	-0,1
Sud-Est	-9,3%	-55	0,7	-0,1
Sud-Ouest	-8,4%	-57	0,9	-0,1

CERTIFICATION AB

éq. hl

Certification AB



Blancs moelleux

d'InterLoire (AOP de son ressort)

AOP blancs

	Blancs moelleux d'InterLoire (AOP de son ressort)	AOP blancs
Evol vol AB (%)	+51,6%	-8,6%
Ecart vol AB (hl)	20	-2 241
Poids AB	0,4%	2,9%
Prix AB (€ / litre)	15,03 €	11,34 €
Evol prix AB (%)	-22,8%	+1,3%



Blancs moelleux d'InterLoire (AOP de son ressort)

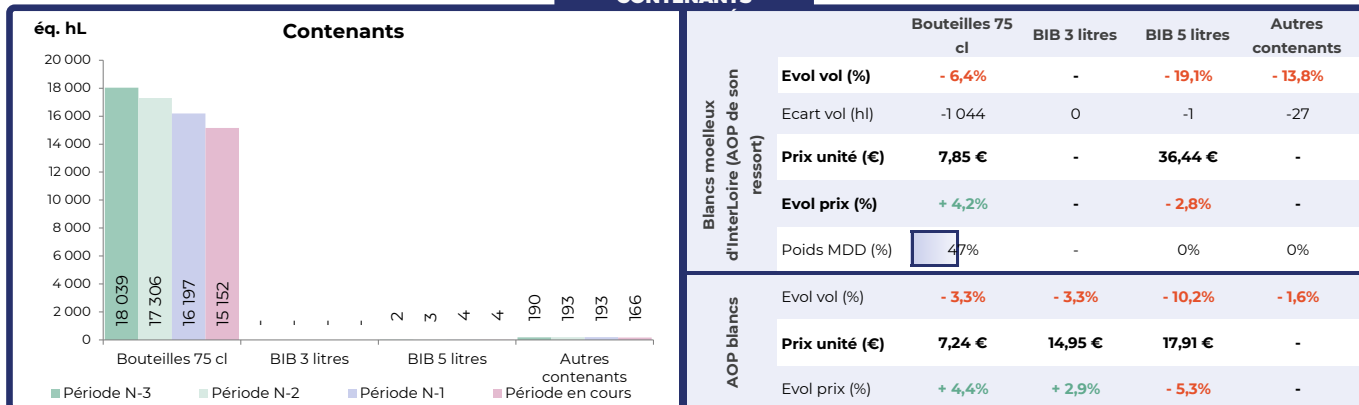


Ventes en grande distribution française

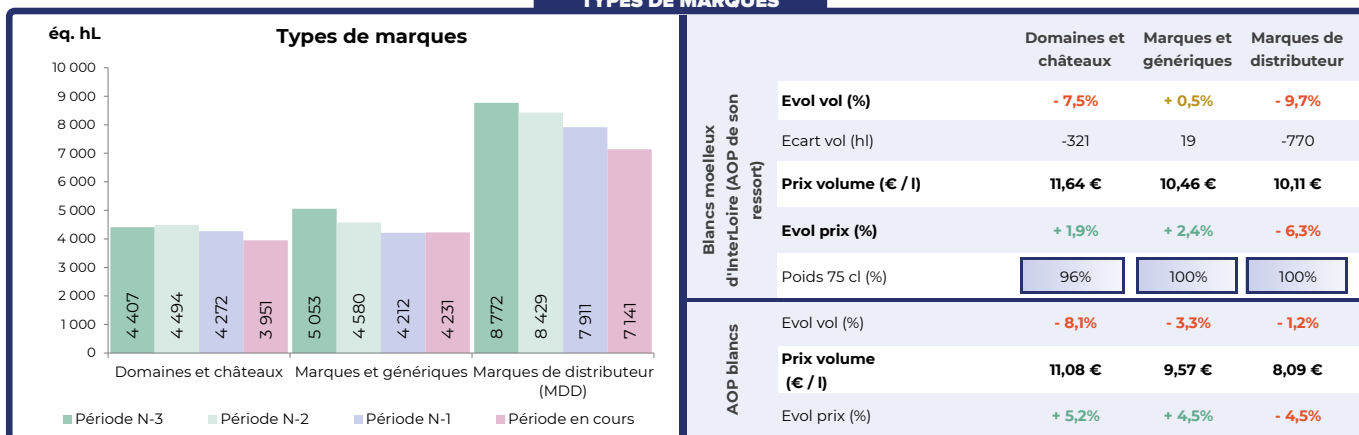
Période : du 14-08-2023 au 11-08-2024

Univers : hypermarchés + supermarchés + drive + proxis (supérettes)

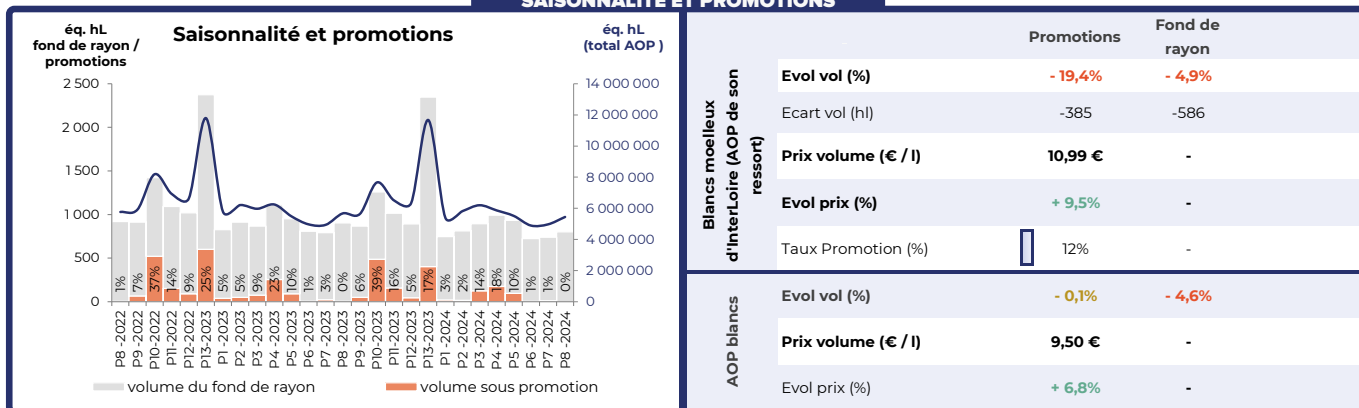
CONTENANTS



TYPES DE MARQUES



SAISONNALITÉ ET PROMOTIONS



CONCURRENCE

Pas d'univers de concurrence

Rosés d'InterLoire (AOP de son ressort)



Ventes en grande distribution française

Période : du 14-08-2023 au 11-08-2024

Univers : hypermarchés + supermarchés + drive + proxis (supérettes)

CHIFFRES CLÉS

-3,5%

254 993
éq. hl vendus sur la période

Volume



+0,56

30,5%
des AOP rosés

PDM vol



-2,6%

140 363
k€ de CA

Valeur



+0,9%

5,50 €
€ TTC / litre

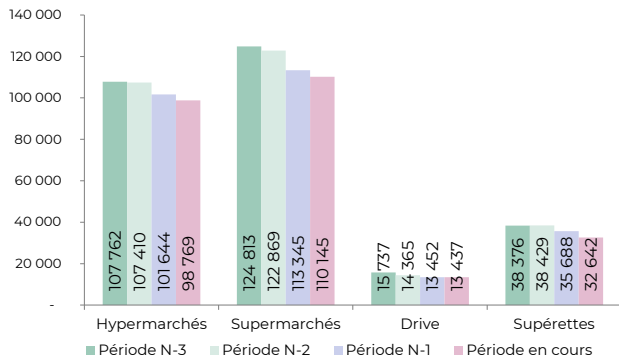
Prix



CIRCUITS

éq. hl

Circuits



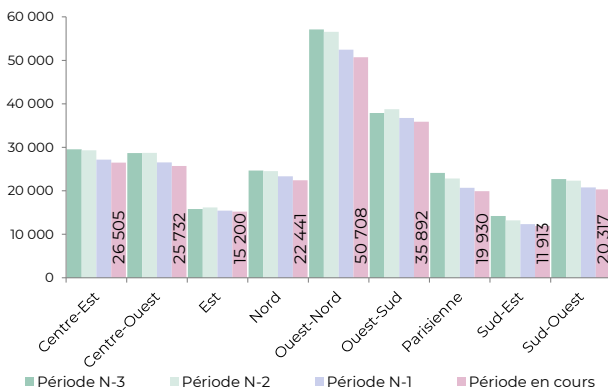
Hyper Super Drive Supérettes

	Hyper	Super	Drive	Supérettes
Evol vol (%)	-2,8%	-2,8%	-0,1%	-8,5%
Ecart vol (hl)	-2 875	-3 201	-15	-3 046
DN	100	99	80	86
Ecart DN	+0,0	-0,1	-7,6	-2,2
DV	100	100	100	99
Ecart DV	-0,0	-0,0	-0,1	+0,1
VMH (l / mag)	146,1	50,7	9,0	9,3
Ecart VMH (l)	-3,8	-0,8	-0,3	-0,3
Nb réf	17,7	10,2	2,6	2,9
Ecart nb ref	+0,9	+0,2	+0,0	+0,0
PDM vol (% AOP rosés)	30,7	31,5	40,7	24,9
Ecart PDM	+1,0	+0,6	+1,5	-0,9
Part linéaire (% AOP rosés)	21,2	22,2	-	-

RÉGIONALISATION

éq. hl

Régionalisation

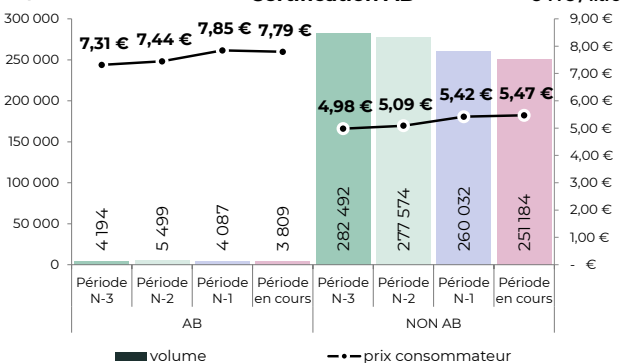


	Evol vol (%)	Ecart vol (hl)	PDM vol (% AOP rosés)	Ecart PDM
Centre-Est	-2,4%	-658	27,4	+0,6
Centre-Ouest	-3,1%	-811	43,9	+0,5
Est	-1,7%	-266	28,7	+0,8
Nord	-3,9%	-918	37,2	+1,0
Ouest-Nord	-3,3%	-1 742	43,7	+0,3
Ouest-Sud	-2,4%	-880	42,2	+0,7
Parisienne	-3,7%	-758	23,5	+0,6
Sud-Est	-3,5%	-434	11,0	+0,3
Sud-Ouest	-2,3%	-472	25,4	+0,6

CERTIFICATION AB

éq. hl

Certification AB



Rosés d'InterLoire (AOP de son ressort) AOP rosés

	Rosés d'InterLoire (AOP de son ressort)	AOP rosés
Evol vol AB (%)	-6,8%	-3,0%
Ecart vol AB (hl)	-278	-1 496
Poids AB	1,5%	5,7%
Prix AB (€ / litre)	7,79 €	9,01 €
Evol prix AB (%)	-0,7%	+0,2%



Rosés d'InterLoire (AOP de son ressort)

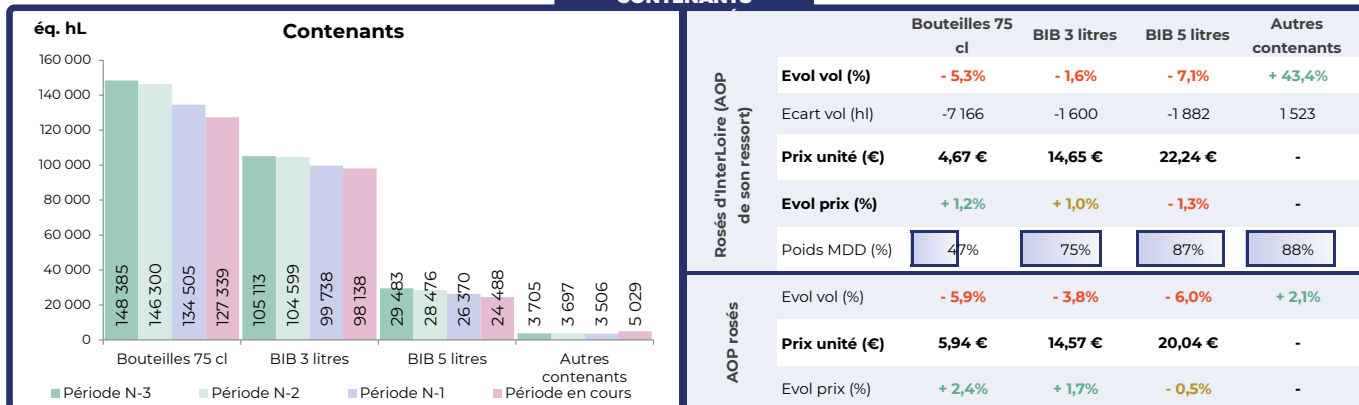


Ventes en grande distribution française

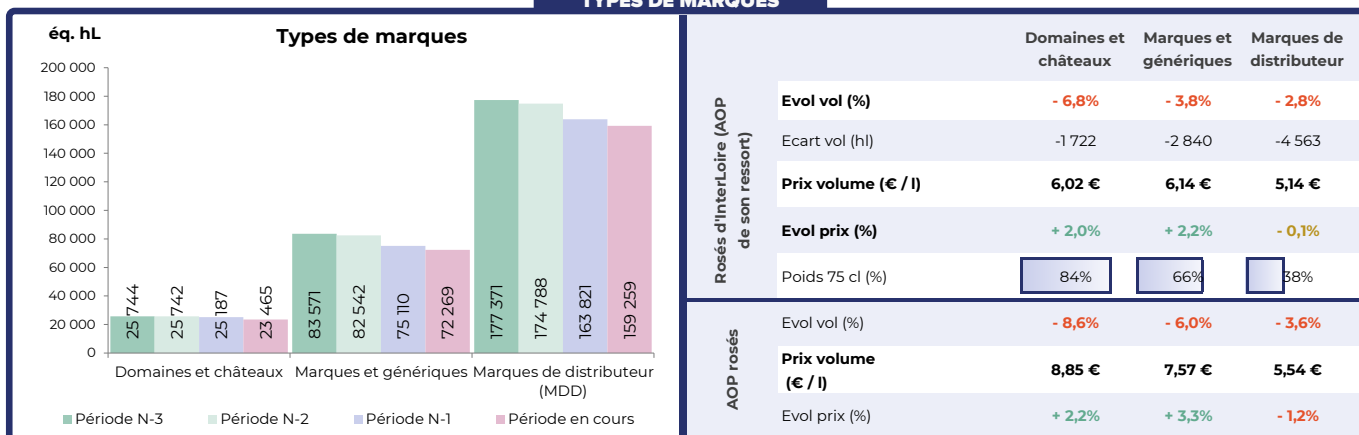
Période : du 14-08-2023 au 11-08-2024

Univers : hypermarchés + supermarchés + drive + proxis (supérettes)

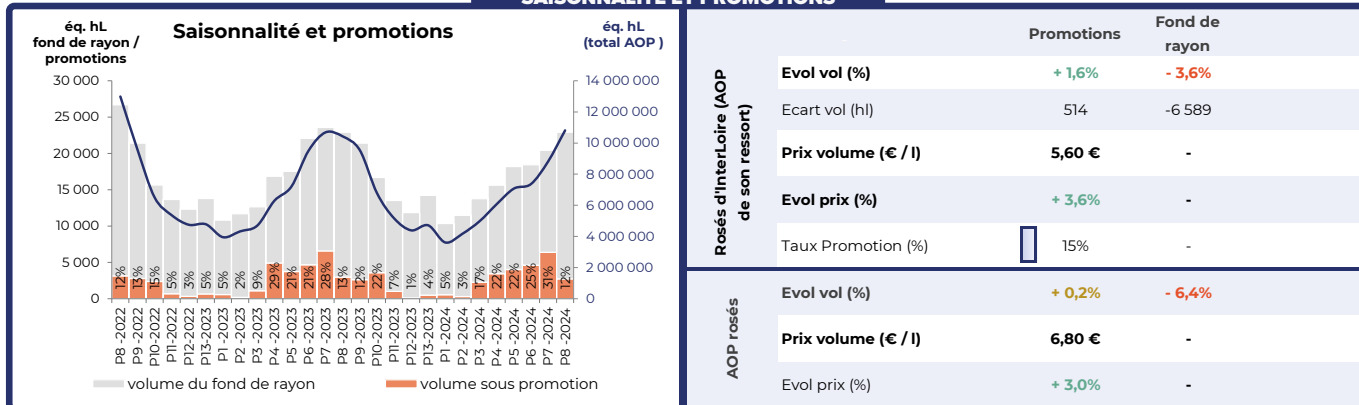
CONTENANTS



TYPES DE MARQUES



SAISONNALITÉ ET PROMOTIONS



CONCURRENCE

Pas d'univers de concurrence

Blancs d'InterLoire (AOP de son ressort)



Ventes en grande distribution française

Période : du 14-08-2023 au 11-08-2024

Univers : hypermarchés + supermarchés + drive + proxis (supérettes)

CHIFFRES CLÉS

-4,9%

161 131

éq. hl vendus sur la période

Volume



-0,32

19,7%

des AOP blancs

PDM vol



-1,6%

108 207

k€ de CA

Valeur



+3,4%

6,72 €

€ TTC / litre

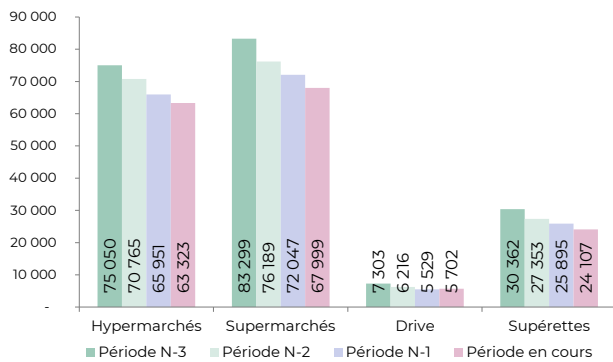
Prix



CIRCUITS

éq. hl

Circuits



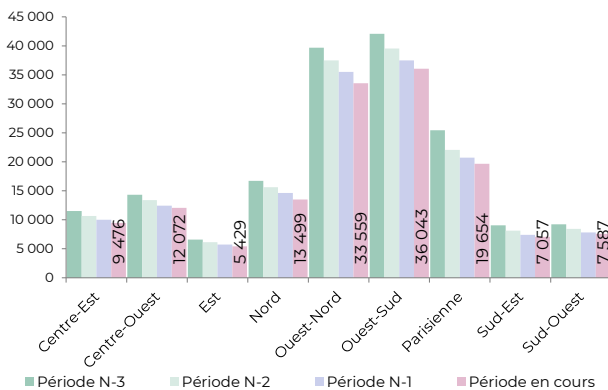
Hyper Super Drive Supérettes

	Hyper	Super	Drive	Supérettes
Evol vol (%)	-4,0%	-5,6%	+3,1%	-6,9%
Ecart vol (hl)	-2 628	-4 047	173	-1 788
DN	100	99	79	85
Ecart DN	+0,0	-0,1	-6,9	-2,4
DV	100	100	100	99
Ecart DV	-0,0	+0,0	+0,2	+0,0
VMH (l / mag)	93,7	31,6	4,7	7,5
Ecart VMH (l)	-3,6	-1,4	+0,1	-0,1
Nb réf	18,9	10,3	2,4	3,5
Ecart nb ref	+0,3	-0,3	+0,0	+0,0
PDM vol (% AOP blancs)	18,8	20,7	18,7	19,7
Ecart PDM	-0,1	-0,3	+0,2	-1,2
Part linéaire (% AOP blancs)	15,5	17,7	-	-

RÉGIONALISATION

éq. hl

Régionalisation

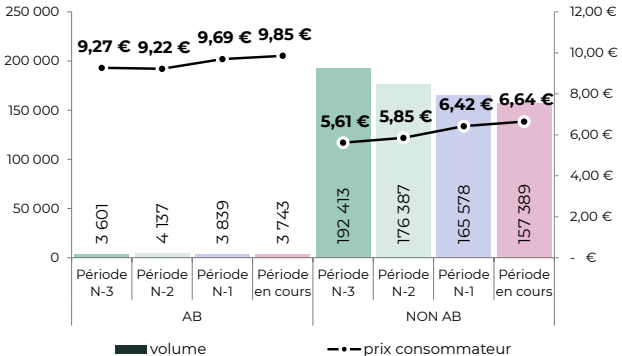


	Evol vol (%)	Ecart vol (hl)	PDM vol (% AOP blancs)	Ecart PDM
Centre-Est	-5,5%	-547	8,5	-0,1
Centre-Ouest	-3,0%	-379	26,4	+0,0
Est	-5,5%	-314	6,5	+0,0
Nord	-7,7%	-1 129	20,7	-0,5
Ouest-Nord	-5,5%	-1 954	33,3	-0,7
Ouest-Sud	-3,8%	-1 431	45,4	-0,3
Parisienne	-5,2%	-1 074	20,0	-0,5
Sud-Est	-4,9%	-367	9,1	-0,3
Sud-Ouest	-3,0%	-234	11,1	-0,1

CERTIFICATION AB

éq. hl

Certification AB



Blancs d'InterLoire (AOP de son ressort) AOP blancs

	Blancs d'InterLoire (AOP de son ressort)	AOP blancs
Evol vol AB (%)	-2,5%	-8,6%
Ecart vol AB (hl)	-96	-2 241
Poids AB	2,3%	2,9%
Prix AB (€/ litre)	9,85 €	11,34 €
Evol prix AB (%)	+1,7%	+1,3%



Blancs d'InterLoire (AOP de son ressort)

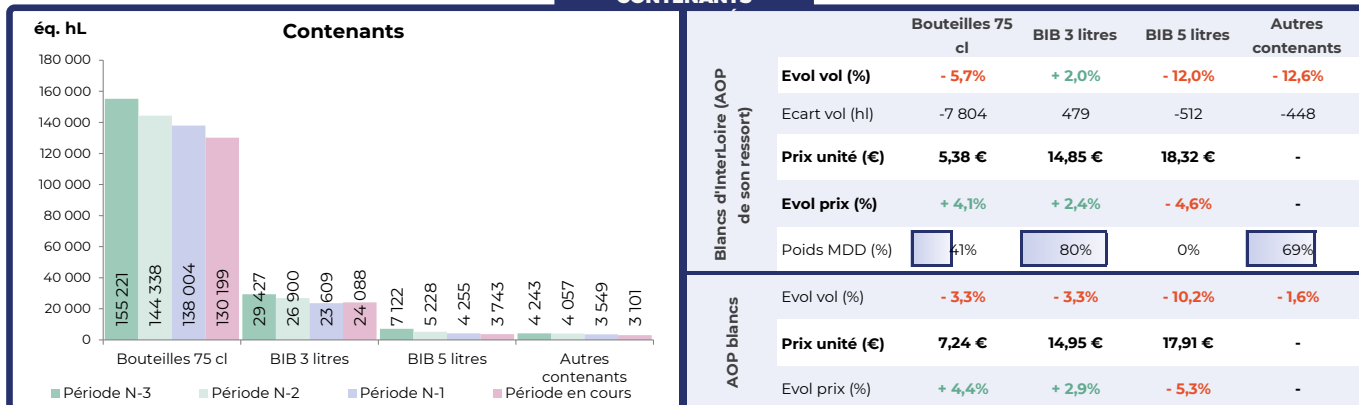


Ventes en grande distribution française

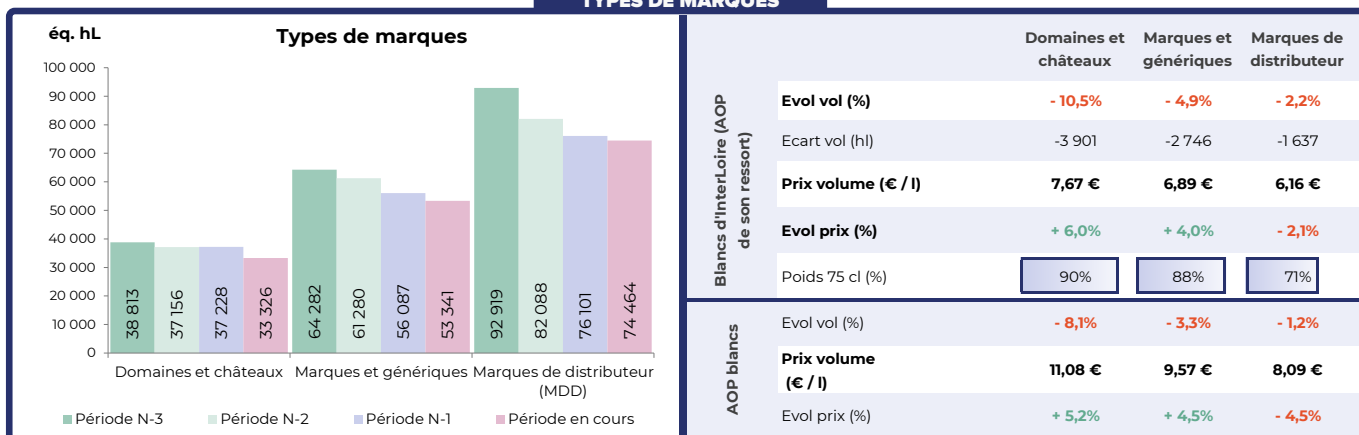
Période : du 14-08-2023 au 11-08-2024

Univers : hypermarchés + supermarchés + drive + proxis (supérettes)

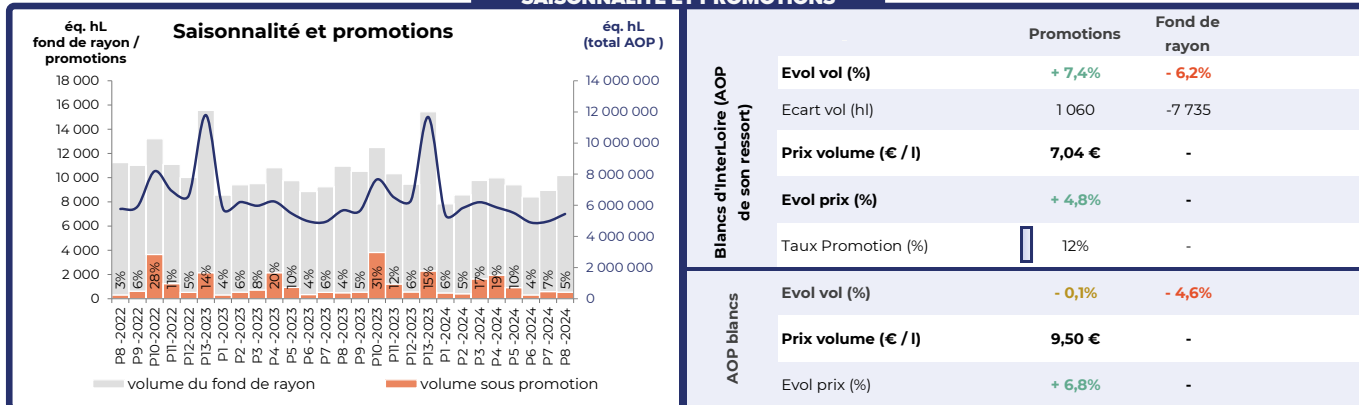
CONTENANTS



TYPES DE MARQUES



SAISONNALITÉ ET PROMOTIONS



CONCURRENCE

Pas d'univers de concurrence